

# Séminaire – Transitions/Tiers-lieux, Bordeaux - 05/12/2024

## **Les «Tiers-lieux » face aux défis des transitions : Une analyse compréhensive en ESS.**



**Pascal Glémain,**

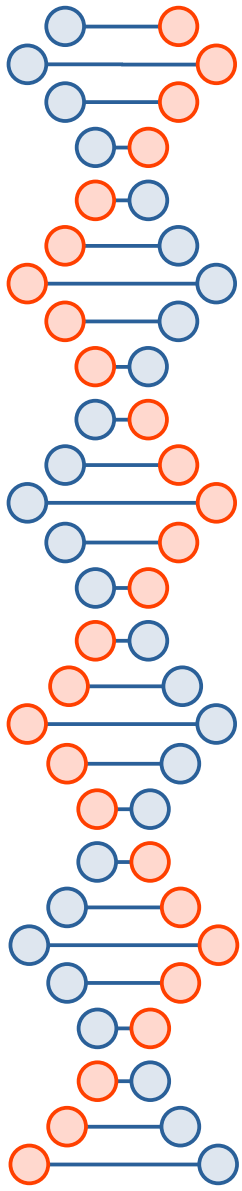
Économiste gestionnaire, MCU-HDR (Ph.D)

Université Rennes 2,

Chercheur permanent UMR6590 CNRS-ESO Rennes

Membre du RIUESS et de la SOFEE

[pascal.glemain@univ-rennes2.fr](mailto:pascal.glemain@univ-rennes2.fr)



*7 Tiers-lieux sur 10 font partie de l'ESS*

**Comment ils contribuent-ils à la transition sociétale  
au sein de l'économie sociale et solidaire ?**

- 1** CONTEXTE
- 2** TRANSITION ET ESS
- 3** TIERS-LIEUX et "TRANSITIO-METRE"
- 4** PREMIERS ENSEIGNEMENTS
- 5** CONCLUSION

# Une collaboration entre

ANR-18-CE22-0010-01

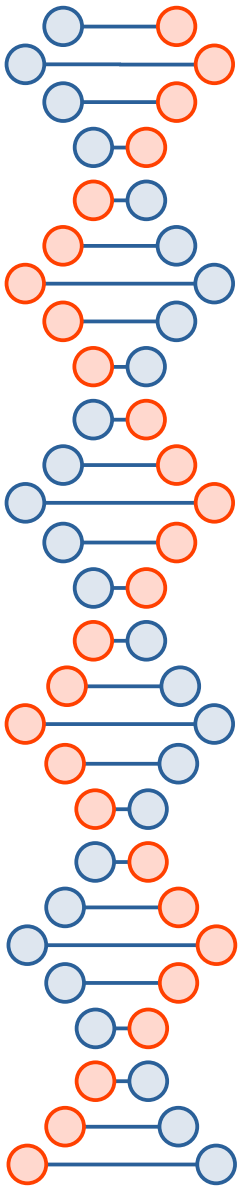
**P E R I**



**W O R K**



COLLÈGE DES  
TRANSITIONS  
SOCIÉTALES



# Un « nouveau » contexte ...

- Loi 2014 art.1 : « l'ESS est “un mode d'entreprendre (...) **au service du développement local soutenable** ».



Élections 2022  
#PRÉSIDENTIELLE2022  
#LÉGISLATIVES2022

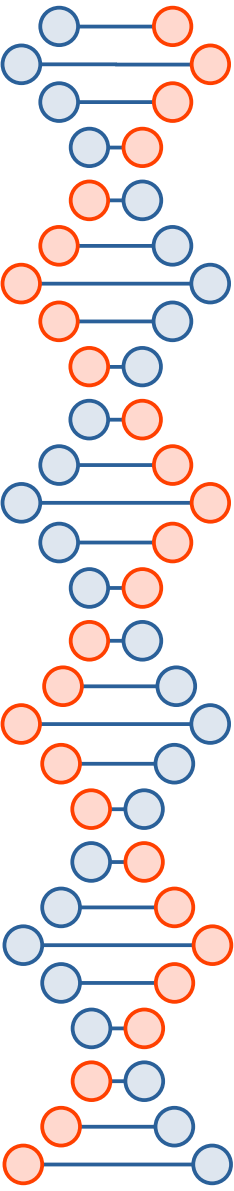
La voix de celles et ceux qui font  
l'Économie Sociale et Solidaire

L'ESS AU CŒUR  
DES TRANSITIONS  
ÉCOLOGIQUE  
& SOLIDAIRE

6 ORIENTATIONS  
21 CHIFFRES CLÉS  
26 PROPOSITIONS

A découvrir sur [ess-france.org](https://ess-france.org)

The image is a blue graphic for ESS France's 2022 elections. It features the ESS France logo in the top left, a megaphone icon with the slogan 'La voix de celles et ceux qui font l'Économie Sociale et Solidaire' in the top right, a central yellow hexagon with the text 'L'ESS AU CŒUR DES TRANSITIONS ÉCOLOGIQUE & SOLIDAIRE', and a list of statistics (6 orientations, 21 key figures, 26 propositions) on the right. A magnifying glass icon and the website URL 'ess-france.org' are at the bottom right.

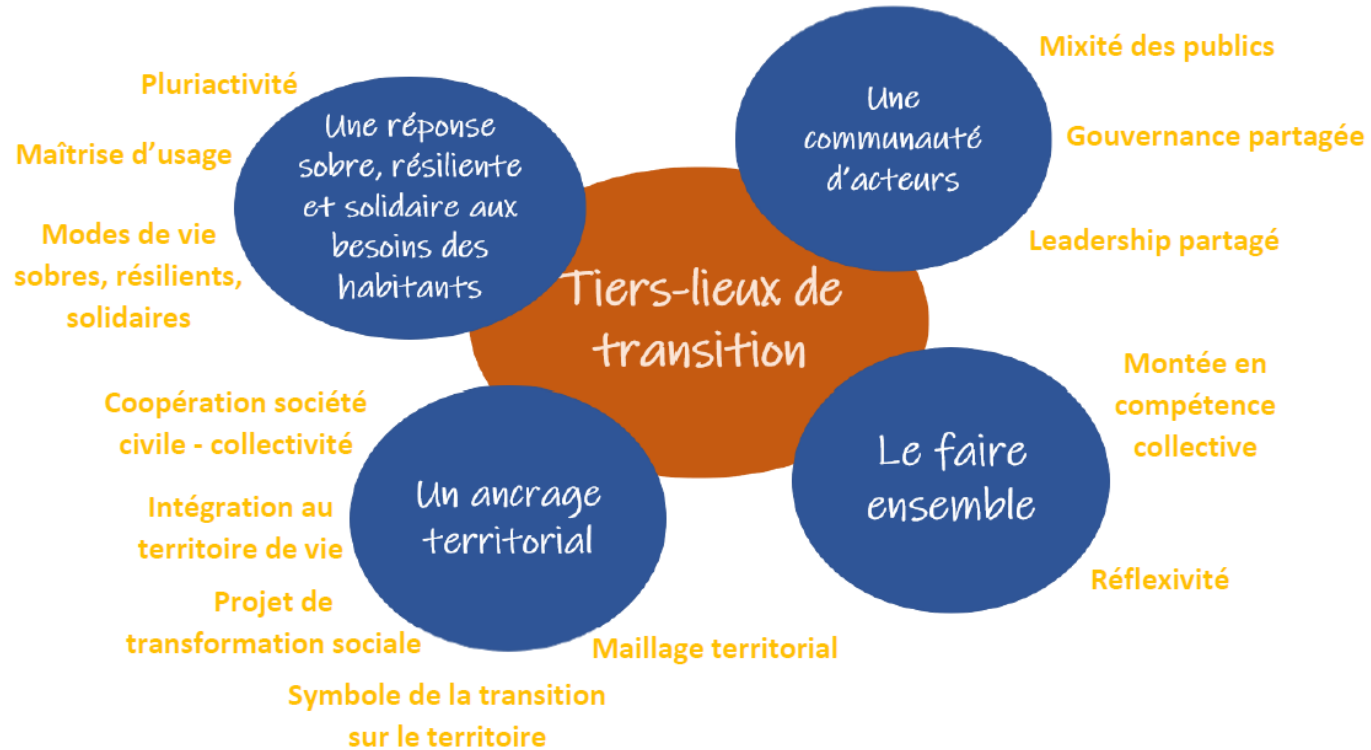


# Transition(s) et Tiers-lieux :

## quelques approches en sciences sociales...

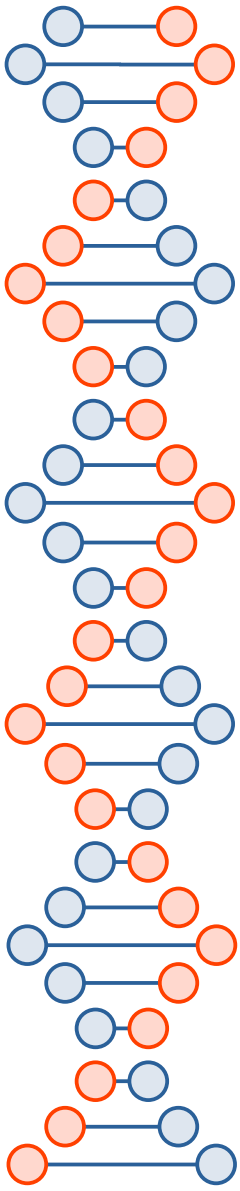
- « passage “nécessaire” d’un état donné à un autre censé être « meilleur » » (Csaba, 1995).
- « Changements nombreux, rapides et/ou d’une grande ampleur avec des états de départs et d’arrivée qui ne sont pas stables” (Beucher et Mare 2020).
- « changements « situés », liés à une temporalité » (Sringer 2018).
- « changements de grandes ampleurs, transformations pouvant émerger d’initiatives citoyennes d’échelle locale” (Beucher et Mare 202.

# Comment rendre compte de la transition à travers les Tiers-lieux ?



# Une transformation en matrices ...

Pilier 1 : Réponse sobre, résiliente et solidaire	Pilier 2 : Communauté d'acteurs /Faire ensemble	Pilier 3 : Ancrage Territorial	Pilier 4 : Modèle économique et financier
<b>1. 1 Origine du Tiers-lieu</b> - Création d'un espace commun	<b>2.1 Gouvernance</b> - partagée	<b>3.1 Périmètre</b> - large (communautés de commune, autres)	<b>4.1 4. 1 Statut (association, coopérative, EURL)</b>
<b>2. 2 Animation du tiers-lieu</b> - Collectif d'Animation et de Gestion	<b>2.2 Projets</b> - commun(s) (faire ensemble)	<b>3. 2 Relations entre tiers-lieux</b> -interaction stratégique large avec entreprises, associations, collectivités	<b>4. 2 – Modèle financier</b> - financements privés - financements publics
<b>3. 3 Profils des usagers</b> - communauté créative	<b>2.3 Compétences</b> - mise au profit d'un projet commun au moins	<b>3.3- relations tiers-lieux, Collectivités</b> - réelle collaboration	- financements responsables (participatif et/ou solidaire)
<b>4. 4 Interactions économiques</b> - modèle coopératif	<b>2.4 Qualité des relations</b> - communautaires	<b>3.4 – Ce que le tiers-lieu dit du territoire</b> - objet de transition	
<b>5. 5 6 Type de pratiques</b> -activités économiques de transition	<b>2.5 Gestion des conflits</b> - en collectif		
<b>6. Pratiques responsables</b> - responsabilité			



# Du positionnement des parties prenantes selon une dynamique de transformation vers un jeu de cartes ...

## 3- Quel public fréquente le tiers-lieu ?

Un type d'acteur en particulier <i>Salariés partageant un espace de télétravail</i>	Plusieurs publics/usagers/acteurs... qui ne se croisent pas <i>Salariés, associatifs, clients d'un bar/épicerie/librairie, familles</i>	Espace favorisant la rencontre de différents publics	Espace rassemblant différents publics autour de projets communs	Le tiers lieu mélange les publics et favorise la sensibilisation des publics peu concernés par la transition
--	--	--	---	--



<p><b>2- Quel public fréquente le tiers-lieu ?</b></p> <p><b>Différents publics fréquentent le lieu et se rassemblent autour de projets communs</b></p> <p>Tiers-lieux de transition</p>	<p><b>2- Quel public fréquente le tiers-lieu ?</b></p> <p><b>Le tiers-lieu accueille différents publics autour de projets ou d'usages communs, y compris des personnes peu concernées par la transition</b></p> <p><b>Inclusion et mixité des publics'</b></p> <p>Tiers-lieux de transition</p>	<p><b>2- Quel public fréquente le tiers-lieu ?</b></p> <p>Tiers-lieux de transition</p>
--	---	---



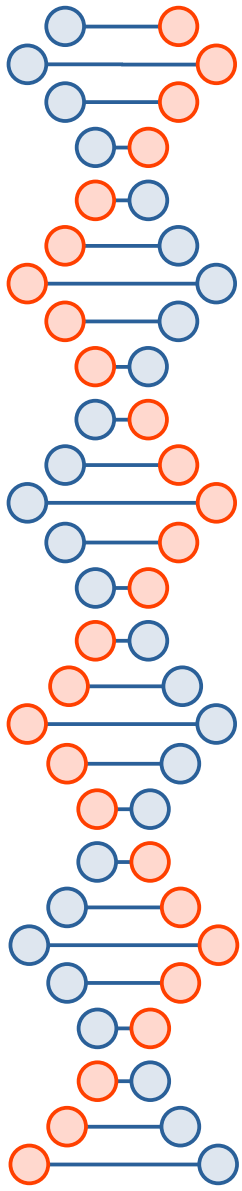


Figure 4 : Photographies du transitio-mètre des 3 tiers lieux en milieu rural



# Quels enseignements pour les TLT ?

- Les tiers-lieux de transition en milieu rural ou littoral se considèrent comme des « lieux » et des vecteurs de transitions au service d'une utilité sociale local (outil de management de la soutenabilité).
- Les tiers-lieux de transition en milieu rural ou littoral sont des lieux coopération(s) entre des « parties prenantes » de proximités, sociale et géographique : une sorte de « *y-conscience* » (Imanishi)
- Le transitio-mètre permet une perception différentes des projets internes et externes au tiers-lieu de transition (TLT), de se positionner en dynamique sur ce qui lui paraît le plus important maintenant et à l'« à venir ».
- Le transitio-mètre permet de soutenir un « effet révélateur » au niveau local en termes de développement soutenable et de dynamique participative citoyenne.

**Pour conclure :**  
**L'écosystème agroécologique et solidaire du tiers-lieu de l'Abbatiale : un exemple de « révalisable » en ESS.**

La transformation d'associations sociales vers une organisation coopérative :  
1987 : Création d'ACCES }  
1991 : Création de Réagis } Naissance d'ACCES REAGIS en 1998  
1994 : Création de la Coopérative IDEAL

**Mutualisation  
Services**

*Secrétariat, paie et contrôle de gestion, ingénierie de projets, formation, communication, transports, mutualisation de locaux et d'achats, location de matériel.*



**Epargne  
Solidaire**

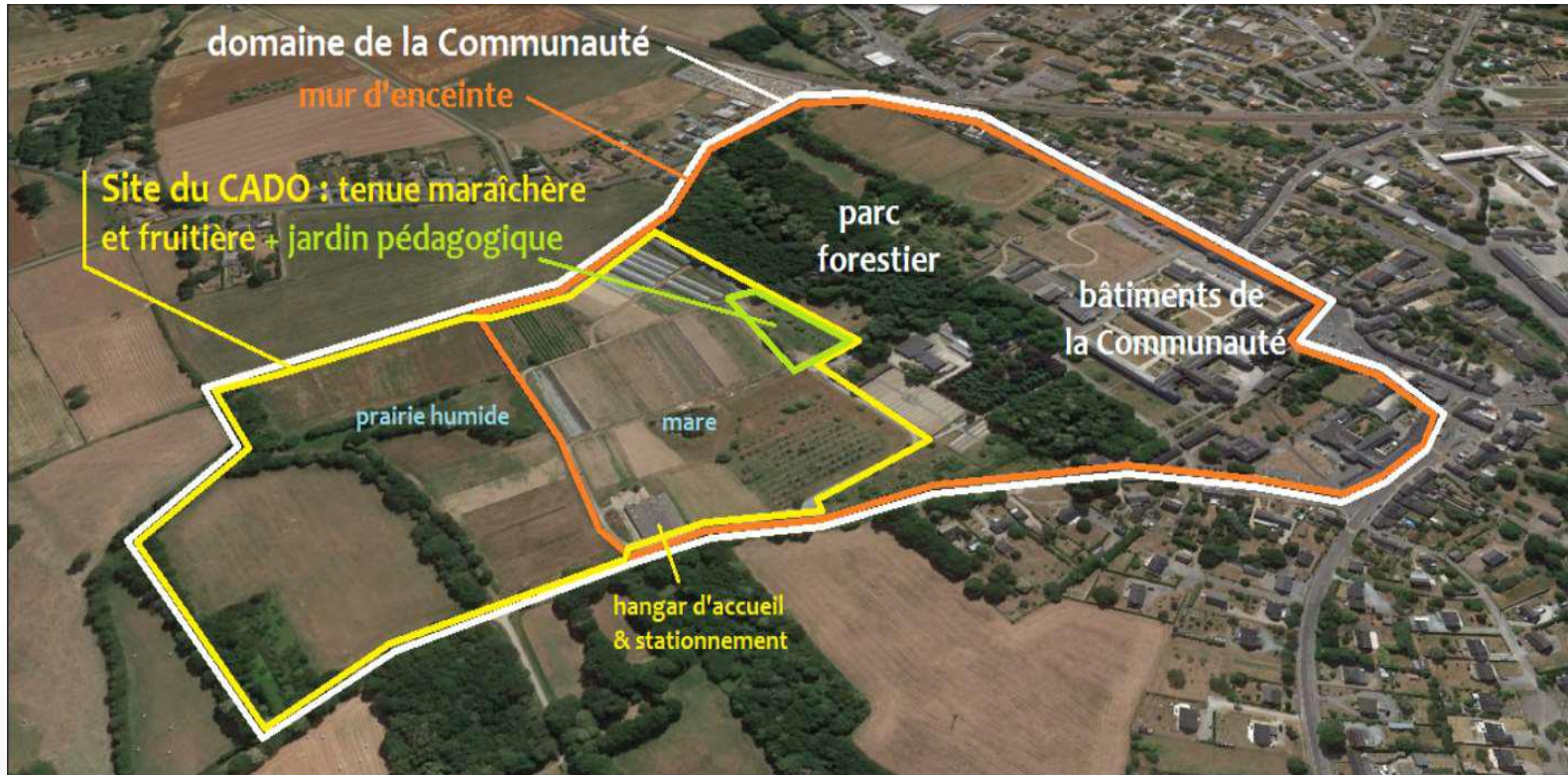
*Convention avec le Crédit Municipal de Nantes*

**Animation  
locale  
PTCE NOLA**

**Agroécologie/Alimentation**  
**Recyclage/Réemploi**



## Un tiers-lieu de transition agroécologique : la Ferme de l'Abbatiale



# Le tiers-lieu de transition, un écosystème d'acteurs territorialisés : « La Ferme de l'Abbatiale »

