

Les boussoles 2023 du développement local

SE REPÉRER
POUR AGIR DANS
UN MONDE EN
MOUVEMENT



Cap Rural : de la veille à la détection et à l'analyse de signaux faibles

Centre de ressources sur les métiers et les pratiques du développement local en milieu rural, Cap Rural s'est doté dès sa naissance en 1996 d'une mission de veille documentaire dont le contenu reste pérenne 27 ans plus tard : **repérer des informations opérationnelles** et les rendre accessibles aux acteurs de terrain en Auvergne-Rhône-Alpes.

En 2020, Cap Rural a décidé de produire une nouvelle ressource marquant une étape supplémentaire dans cette fonction de veille : **mettre à jour des tendances** diffuses du développement local et permettre aux acteurs de se situer par rapport à ces évolutions. De là sont nées *Les boussoles du développement local*.

- Parallèlement à la veille continue - qui alimente les lettres d'information hebdomadaires, le service question/réponse, les orientations de Cap Rural -, un corpus documentaire spécifique dénommé « Signaux Faibles » a alors été constitué.
- Couvrant la période de 2018 à l'été 2023, il puise dans différentes sources : presse écrite (spécialisée ou non), ouvrages (recherche...), lettres d'information sous format numérique, réseaux sociaux (Twitter en premier lieu) et divers autres flux numériques (RSS...).
- La présente publication a pour ambition de vous aider à **prendre du recul sur vos ambitions et projets de développement et rendre intelligibles des données complexes**.

Le fonds documentaire, qui a servi à ce travail, regroupe des textes énonçant des expressions nouvelles, des sujets inédits, des préoccupations ou difficultés neuves, des nouveaux motifs de rupture ou de cohésion, des nouvelles répartitions des rôles, des nouvelles formes de mobilisation, des nouveaux outils, des nouvelles aspirations... de nouvelles conceptions du monde.

David Chomentowski,
Chargé de mission veille et communication

MIEUX VOIR LE PROCHE *plus loin*

Quatre doubles pages pour apprivoiser la complexité des changements

POUR QUI ?

Agents de développement, élus, porteurs de projet collectif, institutionnels, autres acteurs du développement local et acteurs d'autres modes d'action (ESS...)...

Représentations du monde



Situations des acteurs



Nouvelles approches



Sujets en devenir



Avec des termes « bruts », issus du corpus documentaire de veille de Cap Rural

→ Ils ne sont ni définis ni explicités mais agencés pour les « faire parler », raconter une histoire

Et des illustrations décalées, un graphisme soutenu

→ Ils offrent un autre niveau de lecture, donnent à voir autrement la réalité

POUR ORIENTER LA RÉFLEXION, L'ACTION



BOUSSOLES DES FORCES

à connaître et utiliser qui traversent actuellement le développement des territoires



LISTES DES POINTS IMPORTANTS

à contrôler qui assurent que les projets que vous montez ou accompagnez sont en phase avec « le monde qui vient et qui est déjà là »



TERRE, EAU, AIR ET FEU

quatre éléments pour organiser vos idées, intuitions, interrogations

Représentations du monde

DES CADRES
EN TENSION

DES MOTS
PLEINS
D'INTENTION

DE NOUVEAUX
HORIZONS



VOTRE PROJET

- Répond aux nouvelles manières de se mouvoir, de mesurer, de voir/dire, de se repérer, de se projeter
- Fait état de nouveaux (dés)équilibres qui redessinent la société
- Est en phase avec la nouvelle culture qui se répand
- Prend en compte les incertitudes
- Désarme les nouvelles peurs
- Évite les replis sur soi

DES CADRES EN TENSION



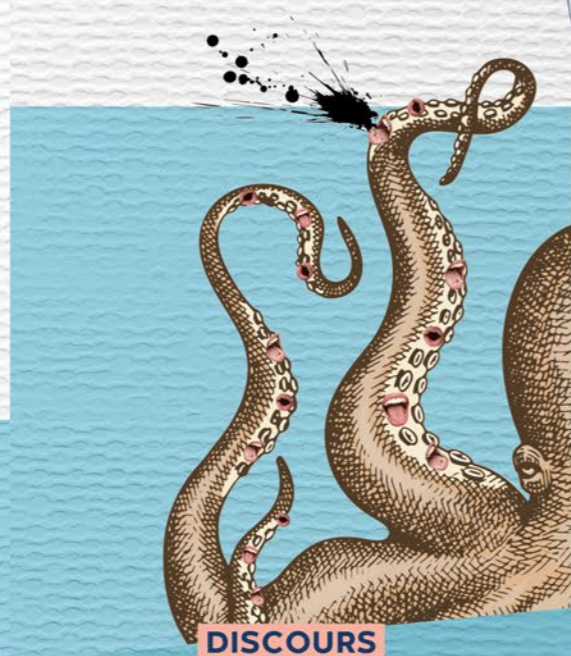
CORPS

- En mutation chez l'être humain, qu'ils soient : individuels, familiaux, sexuels, intimes, professionnels, sociaux, démographiques, religieux, politiques...
- En mutation dans la nature : espèces, ressources...



TEMPS

- Nouvelles rythmologies sociales
- Plus de simultanités (ex : travail/personnel)
- Instantanéité numérique
- Ambivalence poids/légèreté de l'éphémère
- Urgences sanitaires, climatiques...



DISCOURS

- Écriture chahutée : inclusive, cryptographique, codée...
- Flux massif informationnel
- Raison, élites, Lumières bousculées
- Idéologies XIX^e et XX^e siècles insuffisantes
- Vérité ne fait plus autorité et/ou consensus
- Attrait pour les narrations, la personnalisation
- Prévalence du ressenti



ESPACES

- Terre serait finie, connue, accessible par tous
- Intérêt pour les abysses, l'infiniment petit, l'univers
- Ubiquités mentale, physique et technologique - réel et virtuel
- Proche et lointain brouillés
- Lieux réensauvagés sans habitants humains

DES MOTS PLEINS D'INTENTION

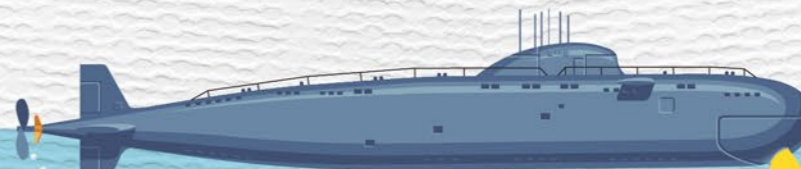


- Sobriété
- Soutenabilité
- Souveraineté
- Conversion
- Rupture
- Relocalisation
- Renoncement
- Décroissance
- Intelligence collective
- Bifurcation
- Résilience
- Innovation
- Redirection

Quel mot d'ordre pour agir ?

Difficultés à dépasser un langage binaire, manichéen, performatif

DE NOUVEAUX HORIZONS



- Incertitudes et complexité
- Adaptation
- Transition(s)
- Interrègne
- Transmodernité
- Post-modernité
- Anthropocène
- Capitalocène
- Ère pénurique
- Effondrement
- Collapse
- Plateformisation
- Gafaisation
- Chine vs USA

Quelle(s) voie(s) d'avenir ?

Difficultés à se décentrer et articuler les phénomènes

Quels nouveaux liens, nouvelles libertés, nouvelles violences ?



Difficultés à s'articuler aux autres

Quelle nouvelle organisation des temps ?



Difficultés à prioriser et coordonner

Quels mots pour dire le monde d'aujourd'hui ?



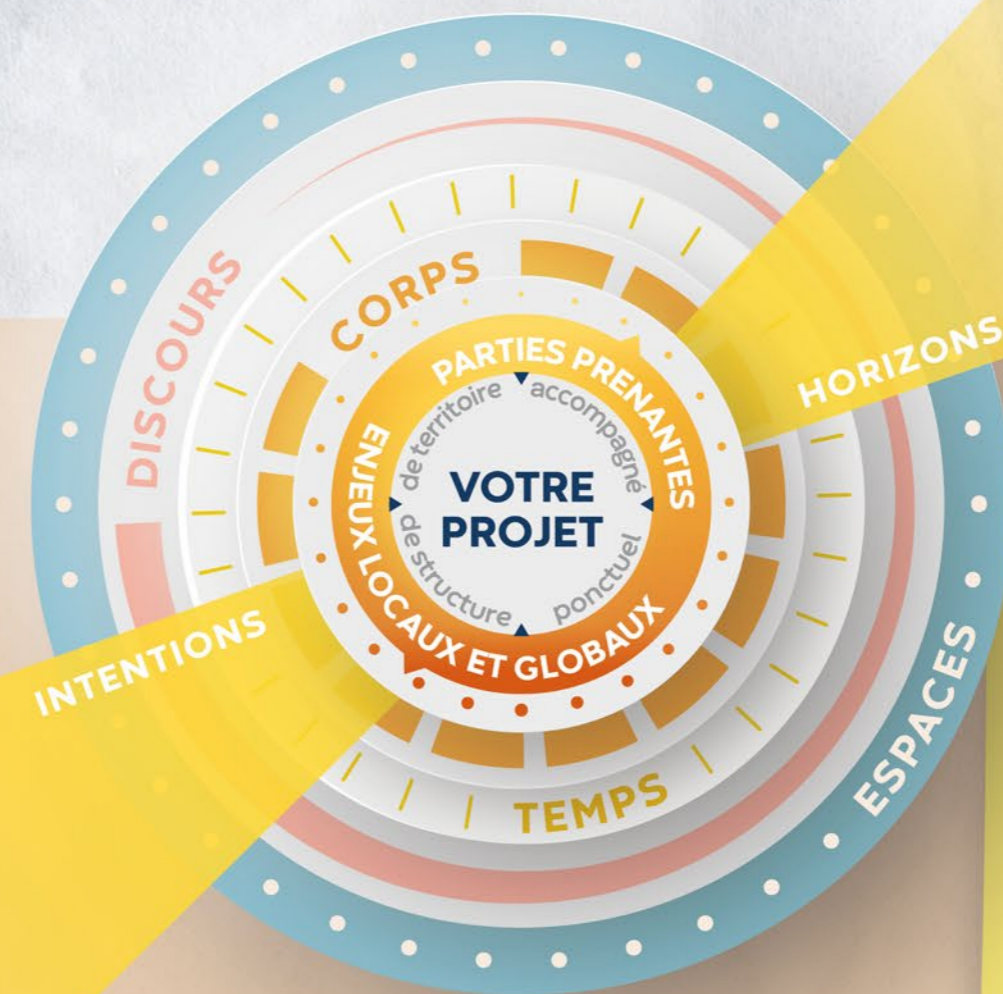
Difficultés à expliquer et (se) comprendre

Quelle place de l'humanité dans le monde ?



Difficultés à se positionner

Situations des acteurs du développement local



VOTRE PROJET

- Répond à un ou plusieurs enjeux « glocaux »
- Est raisonné avec une vision globale de(s) différents enjeux et des réponses à y apporter
- Considère les ambivalences des individus, de la société, de l'Etat...
- (S') impose aux / ou compose avec / les différentes parties prenantes sur le territoire, y compris dans ses marges (géographiques, sociales...)
- Prend en compte (et appui sur) les nouveaux venus acteurs du développement local et territorial
- Est négocié, ou co-construit, ou en dialogue avec les institutions (collectivités, Etat...)
- Compose avec les représentants, dispositifs, financements... de l'Etat
- Mesure les nouveaux positionnements dans le jeu d'acteurs local et au-delà : entrées, sorties, forces, faiblesses, champ et périmètre d'action, publics...
- A une vision claire de l'entrepreneuriat social et de sa place dans le développement local

DANS LA COCOTTE DES ACTEURS LOCAUX



LOCAL SOUS PRESSION...

- 🔥 Foncière
- 🔥 Financière
- 🔥 Climatique
- 🔥 Normative
- 🔥 Démocratique
- 🔥 Démographique
- 🔥 Énergétique
- 🔥 Numérique...



SOCIÉTÉ AUX DEUX SAVEURS

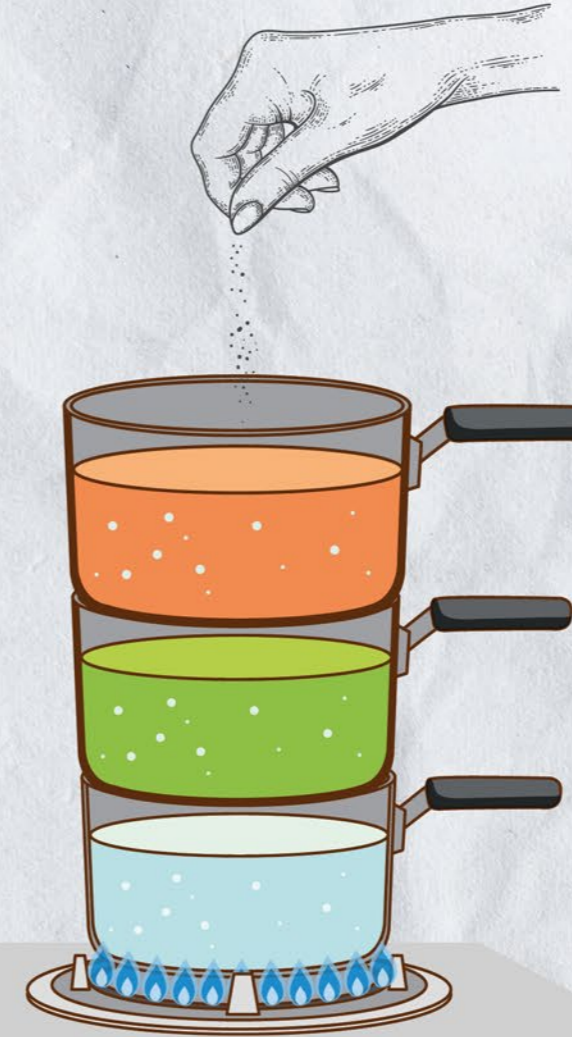
- 🔥 Ouverte et fermée
- 🔥 Solidaire et individualiste
- 🔥 Docile et radicale
- 🔥 Métropolisée, mondialisée et isolée
- 🔥 Mobile et sédentaire...



ÉTAT SAUCE SCHIZO

- 🔥 Présent et absent
- 🔥 Jacobin, décentralisateur et territorialisateur
- 🔥 Financier et économiste
- 🔥 Faible et autoritaire
- 🔥 Social et startupper
- 🔥 Égalisateur et metteur en concurrence
- 🔥 Normateur et expérimentateur
- 🔥 Complexificateur et simplificateur...

DANS LA COCOTTE DU DÉVELOPPEMENT LOCAL RURAL



ACTEURS PUBLICS

Entrants nouveaux ou avec plus de poids

- Chefs de projet programme Villages d'Avenir
- Nouveaux élus locaux
- France Services
- Conseillers numériques
- Volontaires territoriaux en administration

Repositionnements

- Rôle accru des préfets
- ANCT hégémonique
- EPCI reconfigurés en taille et compétences (techniques)
- Départements tantôt actifs sur l'alimentation, les financements, l'ESS...
- Régions tentées par la recentralisation
- Cerema proactif

ACTEURS MIXTES

Entrants nouveaux ou avec plus de poids

- SCIC, foncières, entreprises à but d'emploi, tiers-lieux

ACTEURS PRIVÉS

Entrants nouveaux ou avec plus de poids

- ESS/entrepreneurs sociaux : coopératives (SCIC, SCOP), foncières, incubateurs, entreprises à but d'emploi, associations, entreprises
- Entreprises à mission
- Collectifs porteurs de projets
- Nouveaux habitants/néoruraux

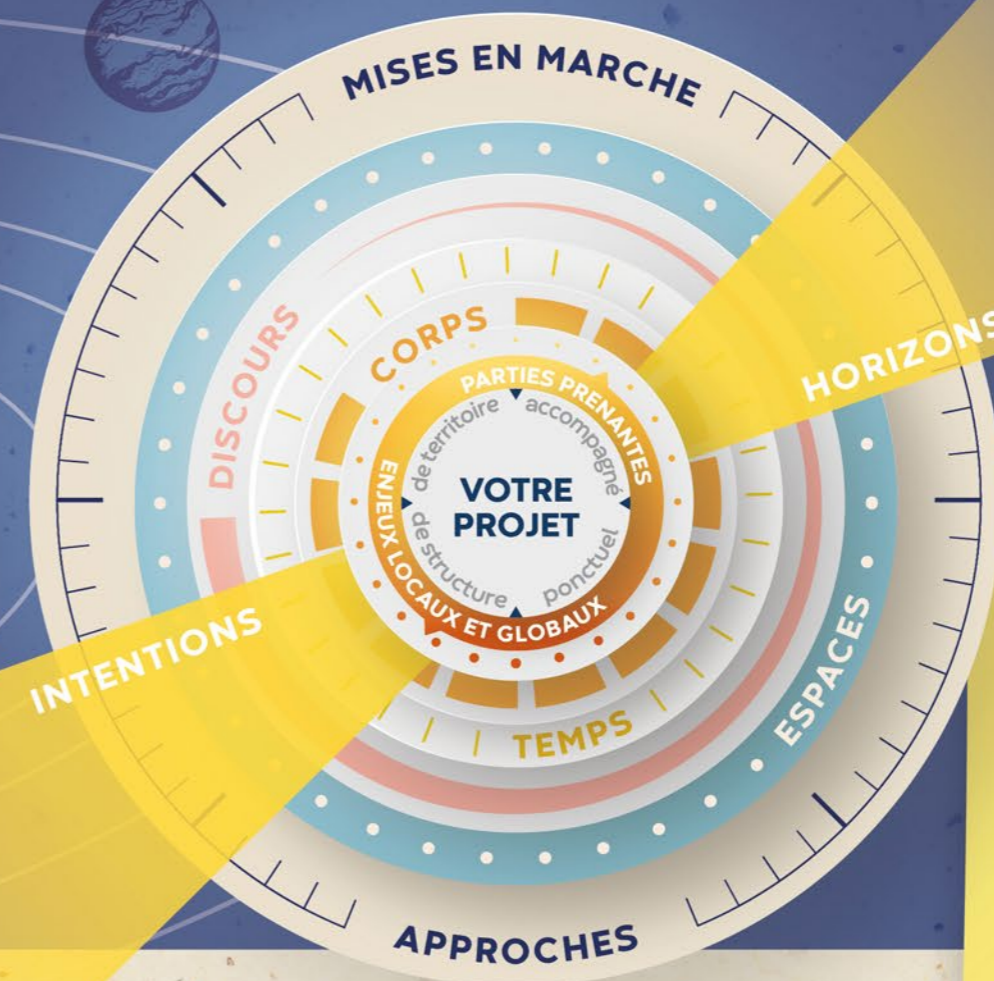
Repositionnements

- Groupe SOS hégémonique
- Fédération d'associations reconfigurées après la fusion Rhône-Alpes/Auvergne
- Arrivée de télébénévoles
- Volonté de faire entre soi, parfois sans l'Etat, parfois hors-la-loi : oasis, ZAD...

Nouvelles approches du développement local, des projets

CLASSIFICATION
DES NOUVELLES
APPROCHES

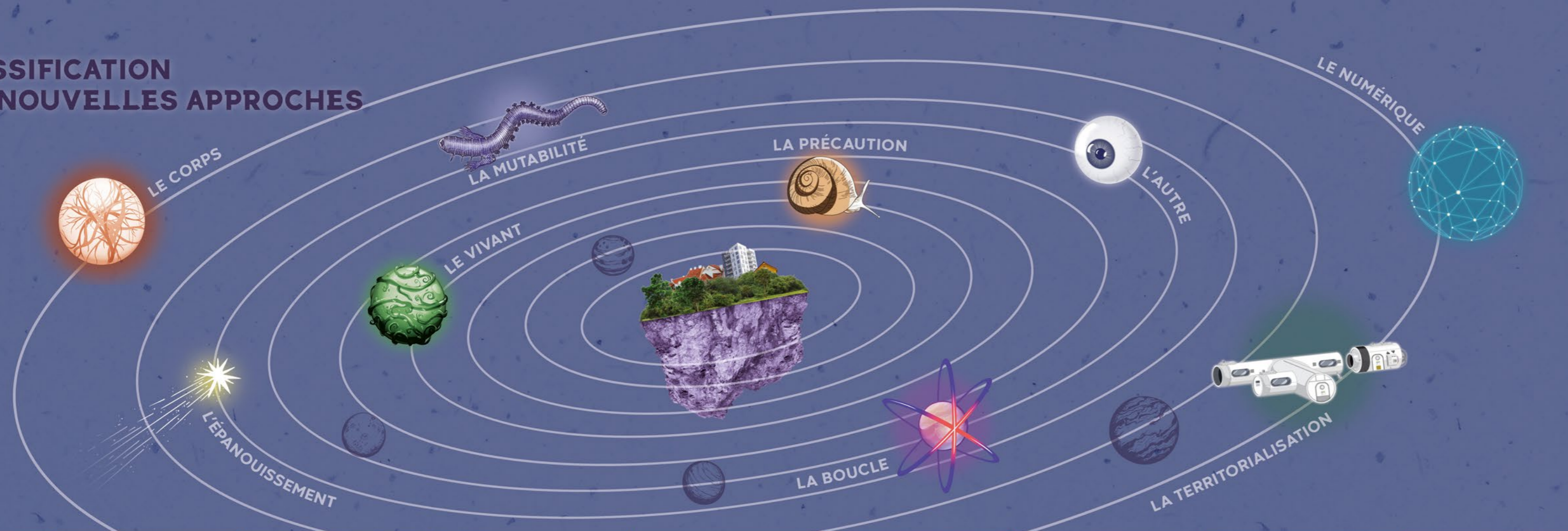
CLASSIFICATION
DES MISES
EN MARCHÉ



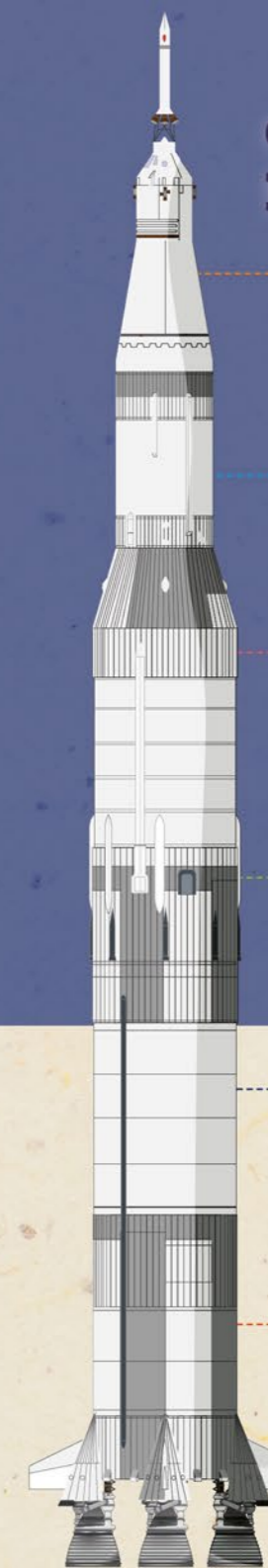
VOTRE PROJET

- Prend « soin » des ressources matérielles et immatérielles
- Renouvelle la vision des « ressources » du territoire
- Respecte « le vivant », nouveau cadre conceptuel dépassant la biologie, l'environnement, la nature, le développement durable...
- Convient aux nouveaux modes de vie et à différents modes de vie
- Procède d'alliances neuves configurant de nouveaux réseaux
- Est novateur, révolutionnaire, crée du neuf
- Peut être mis en place partiellement pour être testé rapidement en vue de l'adapter au mieux
- Se saisit des nouvelles opportunités de dispositifs, de financements, des effets de mode
- Utilise les nouveaux dispositifs réglementaires pour faire bouger, par une approche technique, un sujet de fond à enjeu
- Entend que le numérique est non seulement un outil mais une nouvelle ressource, y compris territoriale
- Trouve sa place dans la galaxie de la double page suivante

CLASSIFICATION DES NOUVELLES APPROCHES



CLASSIFICATION DES MISES EN MARCHÉ



CHANGER D'ANGLE
 Par les usages/centré-usagers
 Par les flux
 Par les rythmes de vie
 Par des approches nouvelles
 En tournant contraintes en opportunités

CRÉER
 Nouveaux lieux
 Nouvelles solidarités
 Nouveaux services
 Nouvelle participation des habitants

HYBRIDER
 Les lieux
 Le travail
 Les activités
 Les financements publics et privés (communs...)
 Réel et virtuel (chatbot...)

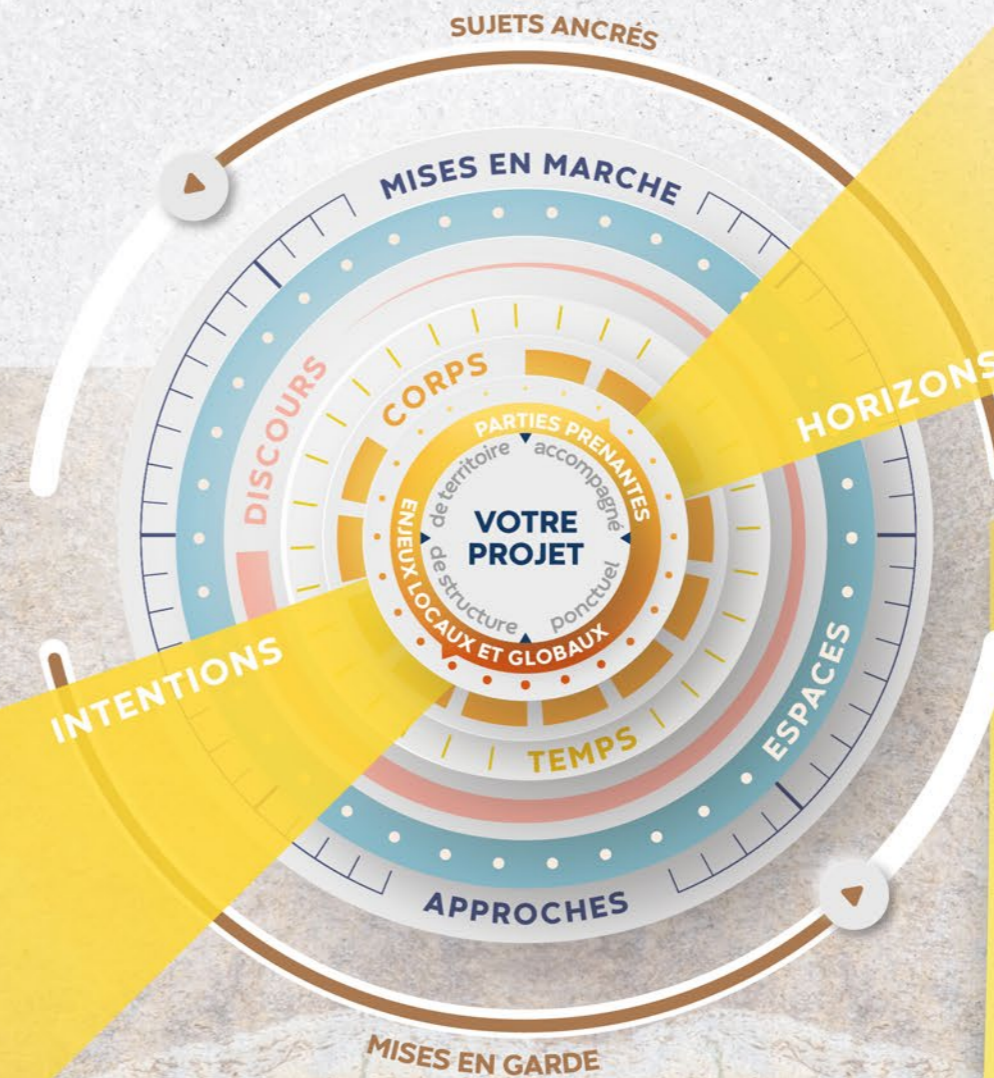
CHANGER D'ÉCHELLE
 Coopérer
 Faire système
 Élargir le(s) réseau(x)
 Aller loin

S'AUTONOMISER
 Oasis/communauté autonome
 Fonctionner en archipel/rhizome
 Financement privé/autofinancement
 Investir dans RH d'ingénierie
 Monter une biorégion
 Développer ses compétences/outils

FAIRE PAS À PAS
 Répondre aux besoins immédiats
 Faire du transitoire
 Rénover
 Tester
 Prototyper
 Expérimenter

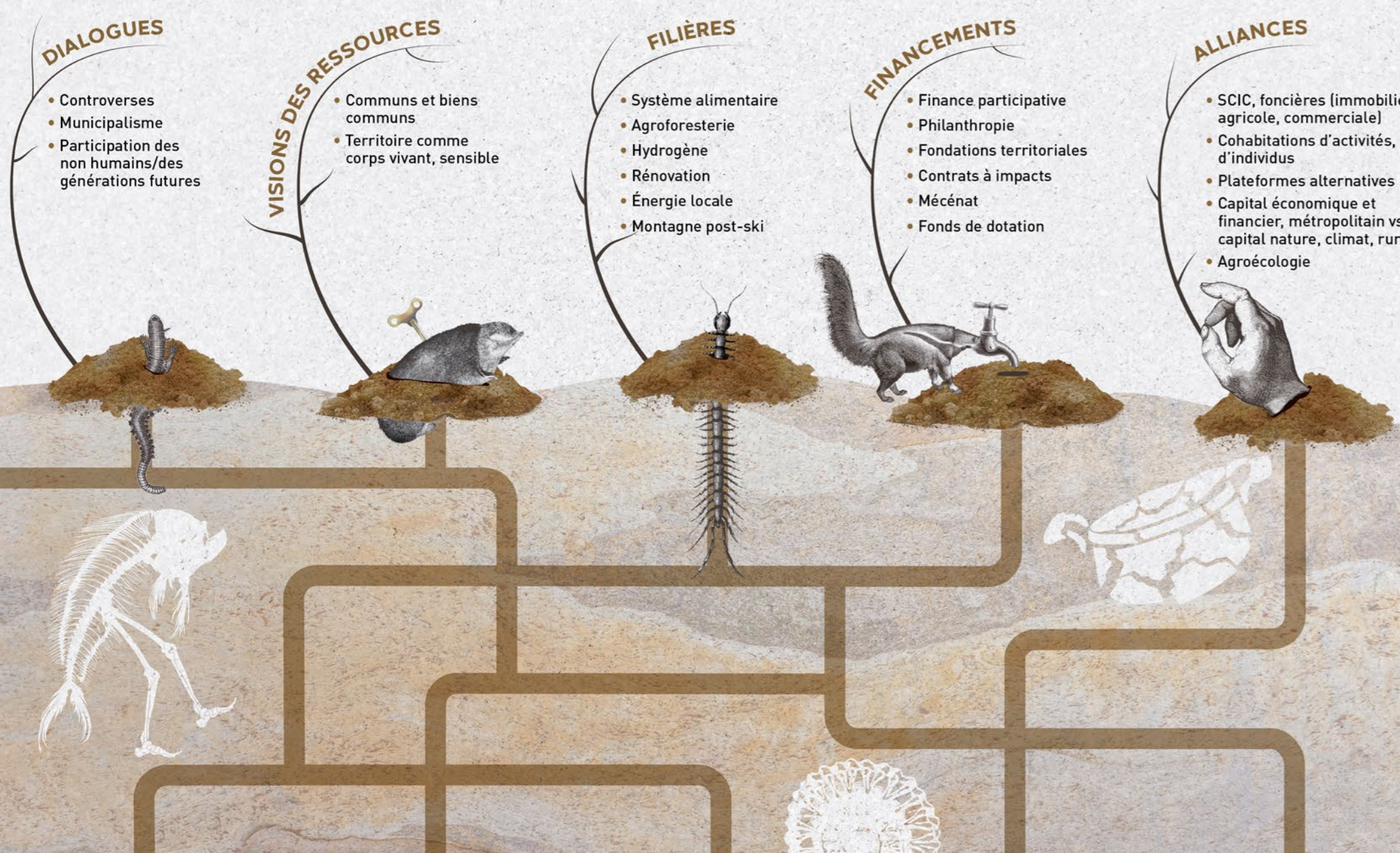
LE CORPS	L'ÉPANOUISSEMENT	LE VIVANT	LA MUTABILITÉ	LA PRÉCAUTION	LA BOUCLE	L'AUTRE	LA TERRITORIALISATION	LE NUMÉRIQUE
<ul style="list-style-type: none"> Flux : métabolisme territorial, écologie industrielle... Soin territorial, acupuncture urbaine Révitailisation des «cœurs» de territoire Territoires nourriciers, agriculture régénérative Écolieux 	<ul style="list-style-type: none"> Bien-être, bien vivre, bonheur Économie de la satisfaction Capital social Vitalité sociale Ville du 1/4 d'heure Utilité sociale et impact social Territoire apprenant 	<ul style="list-style-type: none"> Bioéconomie Biomimétisme Économie symbiotique Habitabilité 	<ul style="list-style-type: none"> Urbanisme transitoire, urbanisme tactique Design de services Tiers-lieux Politiques temporelles 	<ul style="list-style-type: none"> Résilience, vulnérabilités, soutenabilités, interdépendances, subsistances Sobriété, lowtech, slow, frugalité, économie de ressources réelles, transition énergétique Communs Acceptabilité 	<ul style="list-style-type: none"> Économie circulaire, ESS, économie de la fonctionnalité Coopérations interterritoriales, coopérations ville/campagne Économie collaborative, monnaies locales Circuits courts/du milieu, nouvelle logistique 	<ul style="list-style-type: none"> Droits des non humains, des générations futures, de «minorités» (jeunes, migrants...) Décolonisation Droits culturels Récit territorial Inclusion/inclusivité Design de politiques publiques 	<ul style="list-style-type: none"> Commande publique/ marchés publics, RSE Action Cœur de Ville, Territoire d'industrie, France Services, TZCLD, Petite Ville de Demain, contrats de réciprocités, France Relance, CRTE, Villages d'Avenir Alimentation, santé, environnement, formation 	<ul style="list-style-type: none"> Téleservices, (open) data, blockchain Smart village, civitech, mapathon, hackathon Télétravail Autoformation/do it yourself (DIY)
Considérer le territoire comme un corps	Mesurer alternativement la qualité ou les effets pour une population	Ne plus «défendre» la nature, mais la retrouver «en soi», l'incarner, être sensible	Repenser la relation espace-temps-activités (usages, lieux, équipements, services...)	Gérer les ressources au regard des risques	Rechercher des projets à effets systémiques, des stratégies intégrées	Embarquer plus grand que soi	Traiter techniquement une politique, souvent dessinée par d'autres	Connecter pour développer

Sujets en devenir



VOTRE PROJET

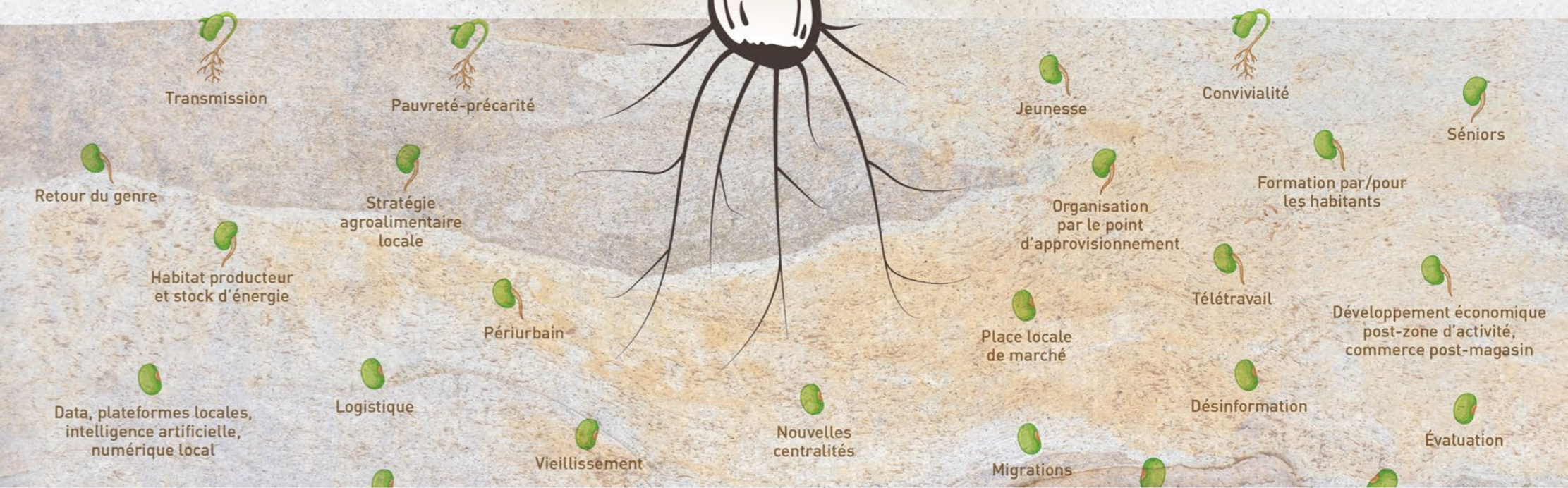
- Se saisit des nouvelles sources de financement
- Contribue à l'émergence / la structuration de nouvelles filières
- Noue des alliances entre acteurs qui n'envisageaient pas d'intérêts communs
- Connecte des statuts, approches, métiers, compétences, territoires...
- Envisage les ressources locales sous un jour neuf
- Intègre comme parties prenantes la multiplicité des éléments qui composent le milieu de vie
- S'empare de sujets inconfortables, délaissés, complexes, d'envergure...
- Reste « terrestre », non dogmatique, sensé, partagé largement
- Est attentif à ce qui est en germe et le fait pousser
- Veille aux menaces



DES NOUVEAUTÉS QUI S'ANCRENT

DES ALERTES

- ⚠ Point de salut hors transitions, résilience, sobriété...
- ⚠ Production agricole hors rural (agriculture urbaine, viande cellulaire) ou avec moins d'hommes/de femmes (nouvelle robotisation, intelligence artificielle, data)
- ⚠ Règne du ressenti et de l'opinion
- ⚠ Télétravail à tout prix
- ⚠ Numérisation des activités, des services, des relations ; artificialisation de l'humain
- ⚠ Communautés locales en rupture et/ou menant des projets «clos» (réserves sauvages, lieux de vie, territoires survivalistes...)
- ⚠ Nouvelles concurrences des territoires et des ressources
- ⚠ Plateformisation de l'action publique ou collective
- ⚠ Et gare aux ruptures non anticipées (pandémie...)



DES SUJETS PEU TRAVAILLÉS



Des boussoles pour le développement local

À la croisée de nombreuses modalités d'action, de sujets de travail et d'intérêt, le développement local est bouleversé par les plissements et rebonds du monde. Il le transforme aussi.

Prenant appui sur sa mission Veille, Cap Rural cherche à rendre compte de cette complexité dans un document très visuel qui aidera agents de développement, élus, acteurs du développement en général à se repérer afin de mieux comprendre les changements, les tensions et les attentes sur les territoires, au sein des organisations et entre elles, dans les populations.

Un document original pour renouveler ses manières de voir - voir plus loin ou mieux voir le proche -, accepter des changements, en susciter d'autres.

Octobre 2023 | Conception éditoriale et rédaction : David Chomentowski | Conception graphique : Marlène Marchal & Stéphane Pascalis | Impression : Impressions modernes



Cap Rural
200, avenue de la Clairette, 26150 Die
04 75 22 14 89 - contact@caprural.org
www.caprural.org



Cap Rural est cofinancé par l'UNION EUROPÉENNE dans le cadre du FEADER.

