



PANORAMA

des 25 EHPAD lauréats de l'appel à projets

“Un tiers-lieu dans mon EHPAD”

L'appel à projets “Un tiers-lieu dans mon EHPAD” fait le pari d'accompagner l'ouverture et la transformation de ces lieux de vie. Il a permis de renouveler les projets des établissements avec l'appui et la contribution des équipes soignantes, des habitants et des familles. Une véranda, une extension, la réhabilitation de pièces délaissées, des espaces extérieurs... sont autant de lieux opportuns pour imaginer une nouvelle forme d'accueil, de convivialité et d'intégration dans l'environnement de proximité. Plus qu'une agrafe entre la ville et l'EHPAD, cet appel à projets est une invitation des établissements et des personnes âgées à investir la vie de la cité. Les 25 EHPAD lauréats portent en eux à travers la démarche tiers-lieu un nouveau rapport à la vieillesse, ressource essentielle à la vie collective.



Financé
par



2023

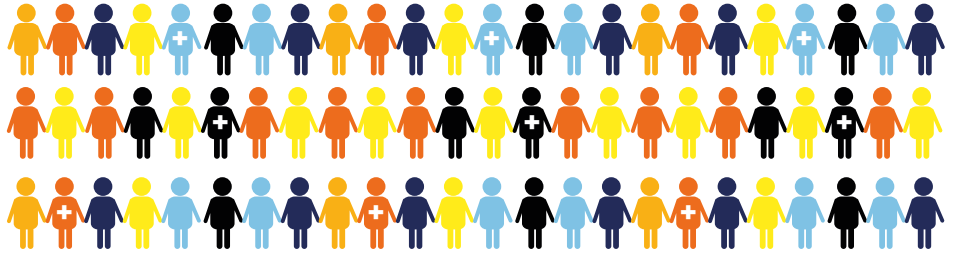
À peine sortie de la crise covid, cette démarche tiers-lieu a résonné auprès des équipes puisque plus de 300 EHPAD ont répondu à l'échelle nationale. Cet appel à projet leur a permis de décliner cette nouvelle approche autour de 3 enjeux :

- l'ouverture à d'autres publics, avec une nouvelle fonction d'accueil et d'écoute des initiatives et des projets, *(s'enrichir)*
- le déclioisonnement en activant des liens hors champ médico-social, *(se bousculer)*
- l'appropriation des parties prenantes au projet, en favorisant la co-construction avec elles. *(se faire confiance)*

“En faire un lieu où l'on construit l'avenir”

*Le Jardin des Générations
EHPAD La Mesnie*

près de **2000** salariés concernés par les projets de ces 25 tiers-lieux en EHPAD.



Certains EHPAD démonstrateurs travaillaient déjà depuis presque 10 ans sur une hybridation de leurs activités pour favoriser la mixité des publics au sein de l'établissement. Tous les projets sont portés par les directions de façon très forte ; cette dynamique fait l'objet de leur projet stratégique et politique. Selon les lieux, les animateurs, psychologues, ergothérapeutes, médecins s'associent à la conception et à la mise en œuvre du projet. Chaque EHPAD construit une équipe projet *ad hoc* en fonction de ses ressources et motivations. Écrire un projet, aussi bon soit-il, ne suffit pas : ces projets fonctionnent à la condition qu'ils soient portés collectivement et que l'équipe soit embarquée à partir de ses compétences professionnelles mais aussi autour de ses passions et sa créativité.

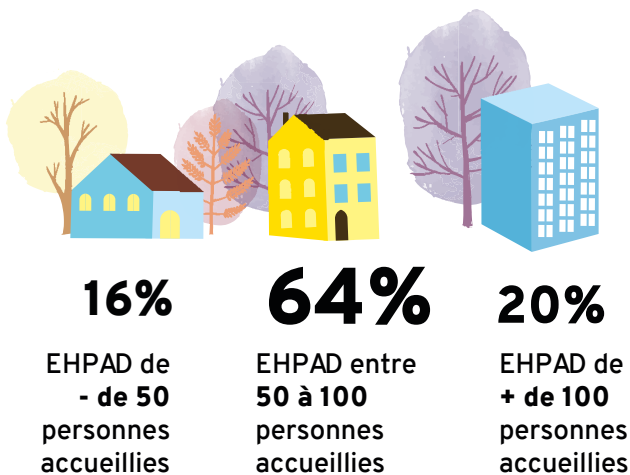
52%

établissements publics (territorial ou hospitaliers)



48%

établissements privés à but non lucratif

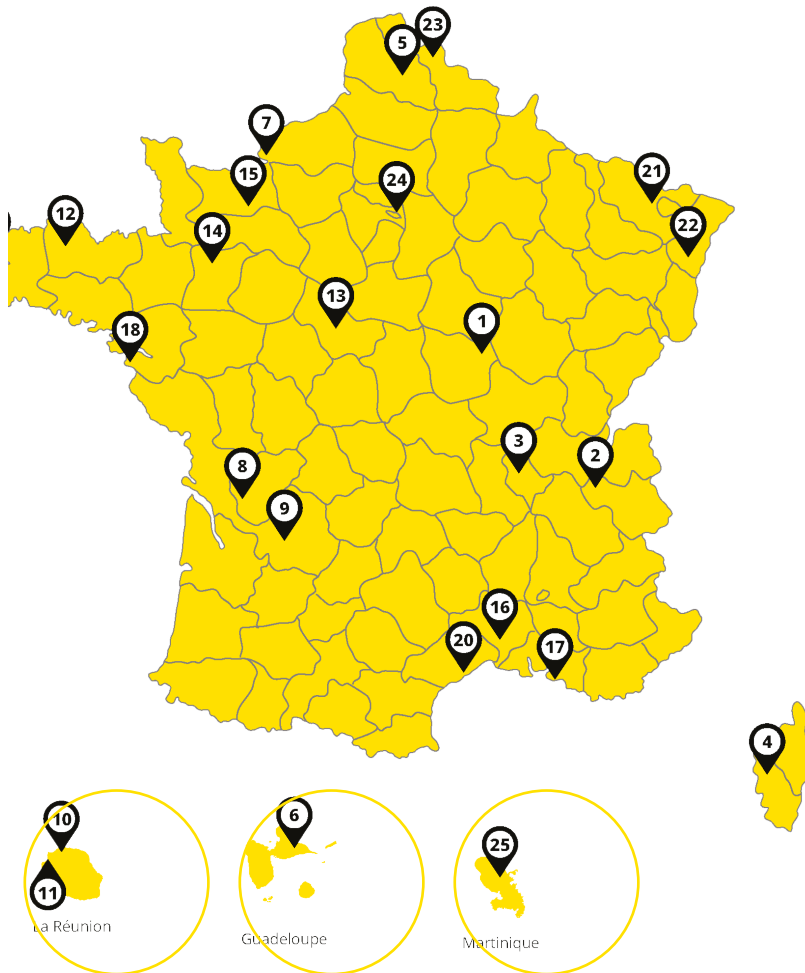


Le type et la taille des structures sélectionnées sont divers : cela montre que chaque établissement peut amorcer une dynamique d'ouverture qui n'est ni conditionnée au statut, ni à sa capacité d'accueil. Certains établissements sont indépendants et d'autres pris dans des réseaux nationaux. Le choix s'est porté vers les projets les plus structurants et inspirants, répartis par région.

3000 résidents concernés par la création de ces tiers-lieux en EHPAD



Cartographie des EHPAD lauréats



36%

En milieu rural



30%

En ville moyenne



24%

En métropole



12% En Outre-mer

- 1 • EHPAD • LORMES, 58 • Un coin à la maison
- 2 • EHPAD LES GRILLONS • AIX-LES-BAINS, 73 • Cuisine partagée
- 3 • EHPAD LES COLLONGES • ST-GERMAIN-NUELLES, 69 • L'arrimage, l'art-image ou la rime-âge
- 4 • EHPAD MAISON JEANNE D'ARC • VICO, 20 • Le jardin de la petite vigne (U Chjosu di a vignarella)
- 5 • EHPAD PIERRE MAUROY • HARNES, 62 • Culture(s) en sol mineur
- 6 • EHPAD LES PERLES GRISES • LE MOULE, 97 • Les perles du bonheur
- 7 • EHPAD SAINT JUST • LE HAVRE, 76 • Cin'EHPAD
- 8 • EHPAD RABY BARBOTEAU • SEGONZAC, 16 • La Grappe
- 9 • EHPAD PARROT BEAUFORT MAGNE • PERIGUEUX, 24 • L'@telier
- 10 • EHPAD CROIX-ROUGE CLOVIS HOARAU • ST-DENIS, 97 • Koté La Kaz
- 11 • EHPAD GABRIEL MARTIN • ST-PAUL, 97 • Les jardins de Gabriel
- 12 • EHPAD RESIDENCE KERSALIC • GUINGAMP, 22 • Les sept lieux, un grand pas vers l'avenir
- 13 • EHPAD LA BONNE EURE • BRACIEUX, 41 • Bâtiment 84
- 14 • EHPAD BELLEVUE • ST-DENIS-DE-GASTINES, 53 • Tiers-lieux en EHPAD
- 15 • EHPAD LA MESNIE • ST-PIERRE-SUR-DIVES, 14 • Le jardin des générations
- 16 • EHPAD LE QUAI DE LA FONTAINE • NÎMES, 30 • Le Lien
- 17 • EHPAD MAISON À VIVRE • MARSEILLE, 13 • Ricochet - Jardins d'Haïti
- 18 • EHPAD MER ET PINS • ST-BREVIN-LES-PINS, 44 • Partageons un moment EHPADant !
- 19 • EHPAD CENTRE RENÉ FORTIN • BOHARS, 29 • Venez chez René
- 20 • EHPAD ANATOLE FRANCE • FRONTIGNAN, 34 • Café solidaire
- 21 • EHPAD ST JOSEPH DE SARRABLE • SARRABLE, 57 • Rencontres au jardin d'hiver
- 22 • EHPAD DES MISSIONS AFRICAINES • ST-PIERRE, 67 • La Place du Village
- 23 • EHPAD HOPITAL GÉRIATRIQUE LES BATELIERS • LILLE, 59 • L'îlot festif
- 24 • EHPAD PUBLIC LA SEIGNEURIE • PANTIN, 93 • Café solidaire et jardin partagé : agir et vivre ensemble
- 25 • EHPAD SAINTE HILDEGARDE • LE GROS MORNE, 97 • Gros Morne Sens pour 100 !

“Nous avons été malmenés par la crise sanitaire. Ce projet est une bouffée d'air, l'espoir de rendre attractif l'établissement et de faciliter le recrutement en attirant des personnes passionnées.”

La Grappe - EHPAD Raby Barboteau

“Il sera possible d’y venir pour faire autre chose que d’y visiter son proche”

Venez chez René - EHPAD René Fortin

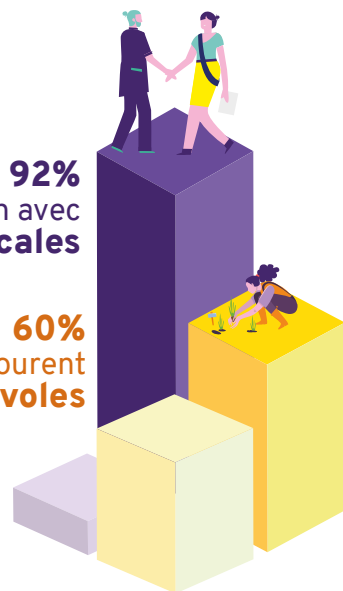
L’ouverture des EHPAD

Au fil du projet les EHPAD multiplient les partenariats. Ils glissent d’une logique de prestations de services avec intervenants pour co-construire des projets et consolider les dynamiques bénévoles. L’implication dans des réseaux d’acteurs (tiers-lieux, commerçants, culture, sportif, environnement...) sont aussi de forts soutiens dans le développement des projets.

Cet effort de mise en relation permet aux structures de bénéficier de l’appui des CCAS, des services culture et jeunesse. Les EHPAD deviennent même parfois contributeurs dans la définition des politiques publiques liées à la santé.

92%
des EHPAD travaillent en lien avec
leurs **collectivités locales**

60%
des EHPAD s’entourent
de **bénévoles**



Plus de
200
partenaires
conventionnés

avec les EHPAD lauréats.

“La crise sanitaire a provoqué de nouvelles formes d’engagement associatif qu’il s’agit de promouvoir.”

*Bâtiment 84
EHPAD
La Bonne Eure*



Des lieux intermédiaires

Les transformations des lieux amènent de nouvelles opportunités. Que ce soit l’aménagement d’une cuisine équipée, d’une salle multifonction, d’un café, la création d’une serre, d’un kiosque ou l’aménagement d’un jardin... Les travaux réalisés permettent de créer des espaces d’interfaces et d’actions destandardisés, voulus conviviaux et chaleureux.

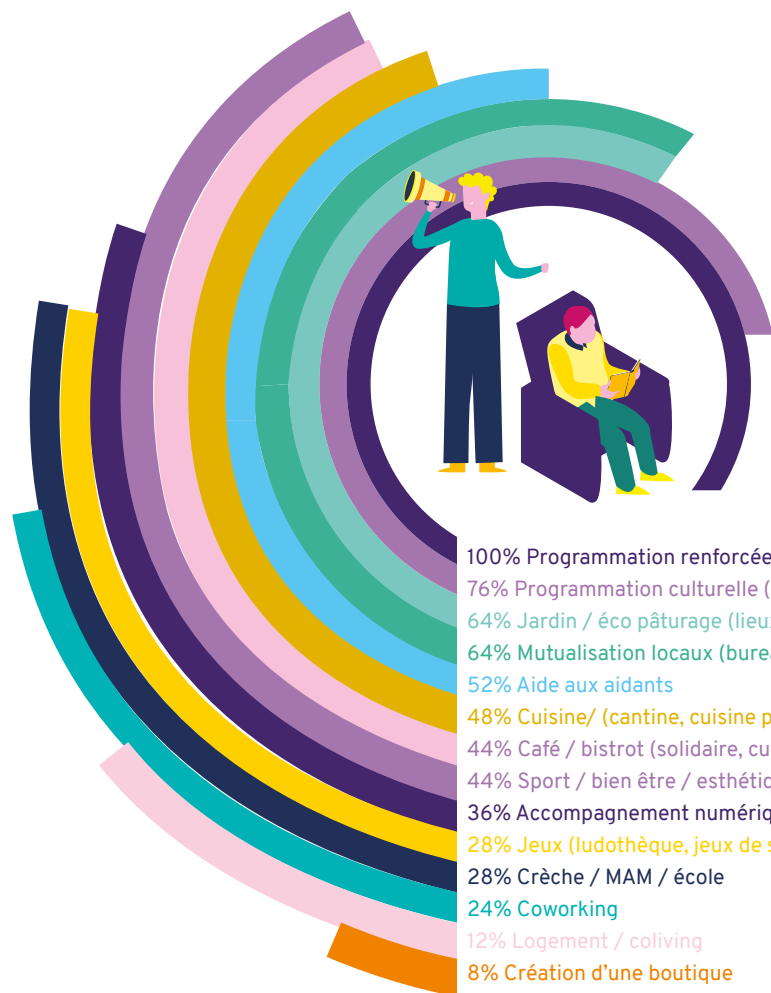


“Le projet est parti de l’envie des résidents, notamment de cette idée que le babyfoot pourrait permettre le croisement avec les jeunes. Tout part de là et se construit autour de ce garage qui devient un café vivant.”

Café solidaire - EHPAD Anatole France

Décloisonnement des lieux et des activités

Favoriser la rencontre, participer, faire avec d’autres et créer de la mixité dans l’établissement, ce sont les objectifs principaux de ces EHPAD. Comme de nouvelles portes d’entrée, ces activités répondent également à des envies des premiers concernés. Les habitants de l’EHPAD peuvent bénéficier de nouveaux services et d’animations. Ils peuvent participer directement à l’élaboration de celles-ci quand cela est possible. Ils redeviennent acteurs de leur chez soi, en continuant à avoir une vie sociale, des relations de voisinage, des pratiques culturelles, des espaces de plaisir, d’expression et d’échange à tout âge.



L’appropriation du projet

L’intégralité des EHPAD ont travaillé avec les Conseils de Vie Sociale pour ouvrir les établissements notamment en informant et impliquant des familles, des voisins et des habitants des EHPAD. Cette stratégie est partagée avec les professionnels qui comprennent qu’au-delà d’être des outils techniques ce sont des possibles instances de discussion et de création collective.

Les méthodes utilisées relèvent de :

- **consultation** auprès des habitants et citoyens au sens large (EHPAD et à proximité),
- **temps participatifs** pour co-construire la programmation et/ou les groupes de travail,
- **démarches en design social** et de définition de **maîtrise d’usage**.

Souvent le processus est conduit en interne mais parfois l’accompagnement extérieur est aussi utilisé permettant soit de former les équipes soit d’aider à leur structuration.

60%

des EHPAD préfigurent en amont de la finalisation des chantiers leurs projets de tiers-lieux.

L’annonce même du projet à venir est prétexte à se retrouver, se projeter dans la programmation, tester des activités, transformer les espaces.

