

Les gisements

Horizon 2022 :



Petits équipements électroniques



Bois



Déchets du bâtiment



Cuir



Textile

Puis ...



Métaux



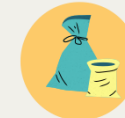
Electroménagers



Plastiques



Cartons



Autres...

Planning



Nos partenaires envisagés

- Vals de Saintonge Communauté
- Communauté de Communes Cœur de Saintonge
- Communauté de Communes de Gémozac et de la Saintonge Viticole
- Communauté d'Agglomération de Saintes
- ADEME
- Région Nouvelle Aquitaine
- CYCLAB/CYCLAD
- INAE
- Clubs d'entreprises et InterClub Pro
- Vinci Autoroute

*Transitions : environnementale, sociale, économique, numérique, ...

**Union Locale des Structures d'Insertion par l'Economique, dont les membres sont : ADEF/ADEF+, VDS Mobilité, Saint-Fiacre/Solid'Auto, Le Sas, CCAS de la Ville de Saintes, Régie de quartier de Saintes Erequisol et le SIE Vals de Saintonge



Manifeste Solidaire & Circulaire



Pour un projet collaboratif au service du développement territorial, de l'emploi et des transitions* par la création de boucles d'économie circulaire.

Les constats

Nos modes de consommation actuels ont pour conséquence l'épuisement des ressources qui à terme entraînent des pénuries importantes. Dans les secteurs du bâtiment et des équipements électroniques, cette tension se fait d'ores et déjà ressentir, notamment sur les bois et métaux. Le système linéaire qui consiste à extraire, produire, consommer et jeter ne fonctionne plus.

L'économie circulaire représente une réponse systémique face à ces nouveaux enjeux, car elle permet de produire et consommer de façon plus responsable et durable. En favorisant le réemploi et la réutilisation notamment, une circularité est ainsi créée et les matériaux entrent dans une seconde vie.

Par ailleurs, nous sommes plus globalement confrontés à un changement de paradigme qui se traduit par des transitions environnementales, sociales et numériques. Les territoires ruraux constituent une porte d'entrée pertinente pour expérimenter ces nouveaux modèles coopératifs et innovants, car ils permettent de redynamiser leur territoire en favorisant la création d'emplois non délocalisables et l'émergence des initiatives répondant aux besoins locaux.

Principes et valeurs

Convaincus qu'une Economie Sociale et Circulaire est la réponse face à aux enjeux sociaux et environnementaux actuels, nous partageons les valeurs qu'elle promet.

Associés aux principes portés par les structures d'Insertion par l'Activité Economique et ceux des tiers-lieux, ce projet né d'une ambition collective est empreint d'un fort engagement.



Le collectif



L'ULSIE** est un collectif d'acteurs œuvrant pour l'insertion professionnelle en Saintonge.

BigUp17! est un tiers-lieu hybride, atelier partagé & fablab en économie circulaire.

En associant nos deux collectifs en un, nous mutualisons nos forces et nous donnons les moyens de construire un **réseau de tiers-lieux de l'économie sociale et circulaire**.

La **complémentarité** de nos collectifs permet :

- à BigUp17! : de bénéficier de **main d'œuvre** pour faire produire les créations à plus grande échelle et de bénéficier d'une **source de gisement** mutualisée.
- à l'ULSIE : de bénéficier des **outils et compétences** des fablabs pour enrichir les supports d'insertion et développer de nouveaux produits et services

Le collectif est voué à s'agrandir et s'enrichir d'autres forces actives du territoire, engagées et en cohérence avec les valeurs du projet.

Nos objectifs

- 1 Construire des bulles de coopération locales** : en travaillant collectivement, en mutualisant nos moyens et ressources pour favoriser leur mise en partage en lien entre les acteurs et porteurs de projets locaux.
- 2 Créer des filières locales de valorisation matière** : en relocalisant les activités et en travaillant à l'émergence de nouvelles filières pour la création et le maintien d'emplois mixtes non délocalisables.
- 3 Participer à l'émergence de nouveaux modes de consommation** : en optant pour le réemploi, la réparation, la réutilisation et en détournant les matières pour de nouveaux usages
- 4 Renforcer nos capacités de faire et celles de nos territoires** : au sein d'un réseau de tiers-lieux hybrides pour constituer une offre enrichie d'outils de travail, de processus de fabrication, de développement d'initiatives et en développant de nouvelles compétences.
- 5 Expérimenter** : tester de nouveaux modèles de coopération et d'innovation, être acteur de la transition écologique et sociale.

Sites et maillage territorial



Nos activités

Logistique



Une matériautheque en réseau pour les fonctions de collecte, tri, stockage

Compétences & Création



Valorisation et partage de savoir-faire, créativité, collaborations

Upcycling,
Réparation & Valorisations



Des lieux et ressources pour le développement de projets et d'expérimentations vers du réemploi, de la réutilisation et du recyclage