

FICHE DE POSTE

DÉLÉGUÉ.E À L'ANIMATION TERRITORIALE DU RÉSEAU DES TIERS-LIEUX EN NOUVELLE-AQUITAINE

COOPÉRATIVE DES TIERS-LIEUX

La Coopérative Tiers-Lieux est le réseau des tiers-lieux en Nouvelle-Aquitaine. Notre mission est de proposer à chacun son tiers-lieu à moins de 20 minutes de chez lui. Nous avons créé le premier espace de coworking rural en France et sommes tous acteurs au quotidien dans nos tiers-lieux. Ces espaces partagés favorisent le développement économique local et contribuent à rendre le quartier et la campagne plus vivants. En tant que tiers de confiance des pouvoirs publics et des acteurs locaux, nous détectons, accompagnons et fédérons les tiers-lieux durables, responsables et solidaires.

Constituée en Société Coopérative d'Intérêt Collectif, la Coopérative Tiers-Lieux est un réseau écosystémique composé d'une centaine de sociétaires parmi lesquels on retrouve une cinquantaine de tiers-lieux mais aussi des incubateurs, des structures d'accompagnement à l'entrepreneuriat, des établissements proches de l'éducation, des organismes touristiques, scientifiques, culturels, provenant de Nouvelle-Aquitaine dans leur grande majorité mais aussi de Lille, Paris, Nantes, Montpellier... d'autres bastions des tiers-lieux.

Sous la responsabilité de la direction, en collaboration directe avec la responsable réseau et en lien avec l'ensemble des parties prenantes du réseau, le.la délégué.e à l'animation territoriale facilite la coopération entre les membres; les fédère, améliore leur visibilité et celle des valeurs communes du réseau et les représente au plan régional.

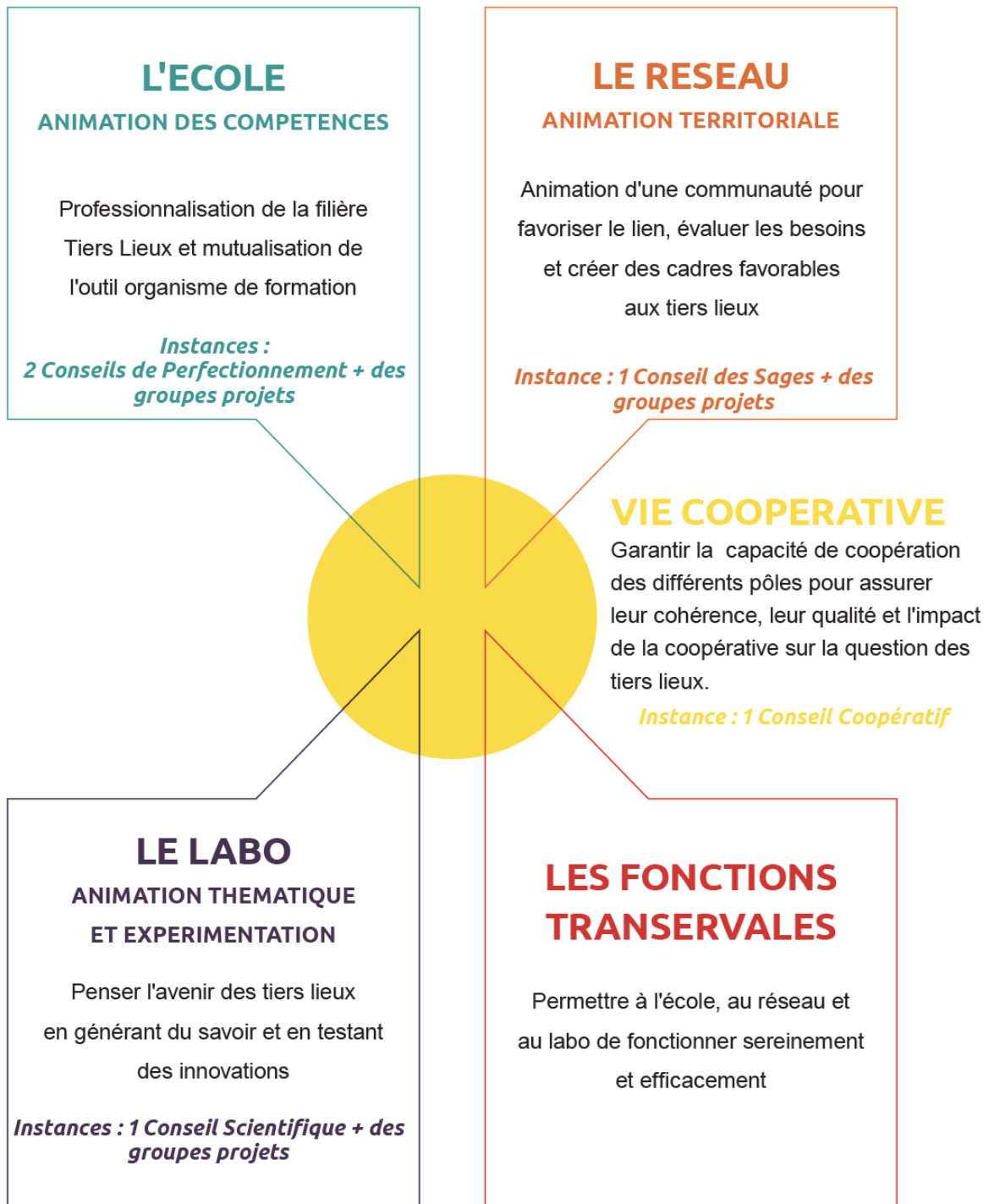
Descriptif du poste	
Intitulé du poste	Délégué.e à l'animation territoriale du réseau des tiers-lieux en Nouvelle-Aquitaine
Finalités	Assure l'animation territoriale du réseau des tiers-lieux en Nouvelle-Aquitaine afin de le renforcer et le dynamiser pour créer des synergies entre acteurs et faire connaître les tiers-lieux au-delà du cercle restreint du mouvement Participe à renforcer le maillage de tiers-lieux dans les territoires en carence
Missions	<ul style="list-style-type: none"> - Programmation et mise en oeuvre de l'animation du réseau des tiers lieux - Accompagnement des tiers-lieux et/ou réseaux locaux de tiers-lieux
Activités	<ul style="list-style-type: none"> - Assurer un premier accueil, informer, orienter et conseiller les tiers-lieux et les initiatives en cours en Nouvelle-Aquitaine. - Représenter les tiers-lieux et la Coopérative Tiers-Lieux sur des enjeux sectoriels et/ou territoriaux dans des réseaux professionnels et institutionnels.

	<ul style="list-style-type: none"> - Contribuer à la détection des tiers-lieux / initiatives et au développement de la base de données des tiers-lieux en Nouvelle-Aquitaine pour assurer la promotion du réseau territorial sur les supports de communication (annuaire, site web, etc). - Rédiger des propositions de missions d'accompagnement et assurer le cadrage méthodologique. - Assurer les accompagnements des tiers-lieux. - Participer à l'évaluation des actions menées, à la rédaction de bilans synthétiques et à l'amélioration des outils et méthodes nécessaires pour mener à bien ces missions.
Contexte de réalisation de la fonction	<p>Travail en équipe distribuée avec les prestataires, les autres salariés et les partenaires</p> <p>Concertations et transmissions nécessaires avec la Responsable Réseau et l'équipe des animatrices territoriales</p>
Profil et compétences nécessaires	<ul style="list-style-type: none"> - Montage et gestion de projet de la conception à l'évaluation - Système de fonctionnement des tiers-lieux et culture tiers-lieux fine - Connaissance des politiques publiques et de l'environnement institutionnel - Pédagogique dans les apports aux tiers-lieux - Connaissance des outils informatiques et des outils collaboratifs - Capacité à structurer un discours et à s'exprimer en public - Aisance relationnelle, capacité d'écoute, d'analyse et d'adaptation - Capacités organisationnelles - Aisance à travailler en équipe et à distance - Autonomie et polyvalence
Permis B et véhicule personnel	Obligatoires
Conditions de travail	<ul style="list-style-type: none"> - CDD de 4 mois et demi avec possibilité d'évolution en CDI - temps partiel 80% - Rémunération brute mensuelle : 1750 euros à discuter selon expérience - Lieu d'implantation : un poste en ex-Aquitaine - Date de prise de fonction : mi-août 2021 - Possibilité de télétravailler à domicile, en tiers-lieux ou au siège social de la Coopérative Fablab BEN (33) - Déplacements fréquents en Nouvelle-Aquitaine
Comment postuler ?	<p>Adresser une lettre de motivation et un CV jusqu'au 14 juin 2021 par courriel à lucile@tierslieux.net</p> <p>Merci de ne pas appeler au préalable. Nous n'avons pas la disponibilité de répondre à chacune des personnes intéressées. Les contours du poste ne seront communiqués que dans le cadre</p>

des entretiens de recrutement sur la base d'une première sélection. Beaucoup d'informations sur coop.tierslieux.net
Date prévue pour les entretiens : 23 juin 2021 à Libourne

Annexe

COMPOSITION DE LA COOP



FICHE DE POSTE

RESPONSABLE ADMINISTRATIF ET FINANCIER

COOPÉRATIVE DES TIERS-LIEUX

Tiers de confiance des pouvoirs publics et des acteurs locaux, la Coopérative Tiers-Lieux est :

- **Un réseau d'espaces de travail** partagés en Nouvelle-Aquitaine,
- **Un organisme de formation et certificateur national** sur la compétence "Piloter un tiers-lieu",
- **Un organisme de formation mutualisé** avec les tiers-lieux régionaux,
- **Un laboratoire** sur les nouvelles organisations du travail.

Notre mission est de proposer à chacun son tiers-lieu à moins de 20 minutes de chez lui. Nous avons créé le premier espace de coworking rural en France et sommes tous acteurs au quotidien dans nos tiers-lieux. Ces espaces partagés favorisent le développement économique local et contribuent à rendre le quartier et la campagne plus vivants. En tant que tiers de confiance des pouvoirs publics et des acteurs locaux, nous détectons, accompagnons et fédérons les tiers-lieux durables, responsables et solidaires.

Constituée en Société Coopérative d'Intérêt Collectif, la Coopérative Tiers-Lieux est un réseau écosystémique composé d'une centaine de sociétaires parmi lesquels on retrouve une cinquantaine de tiers-lieux mais aussi des incubateurs, des structures d'accompagnement à l'entrepreneuriat, des établissements proches de l'éducation, des organismes touristiques, scientifiques, culturels, provenant de Nouvelle-Aquitaine dans leur grande majorité mais aussi de Lille, Paris, Nantes, Montpellier... d'autres bastions des tiers-lieux.

Descriptif du poste	
Intitulé du poste	Responsable Administratif et Financier
Finalités	Sous la responsabilité de la direction générale, en collaboration directe avec les responsables de pôles, le Responsable Administratif et Financier facilite, aide, forme, accompagne les responsables de DAS à la mise en place de process et méthodes de travail adaptés aux besoins de l'équipe, permettant de gagner du temps, apportant des indicateurs pertinents pour la direction / gérance.
Missions	<ul style="list-style-type: none"> - Contribue à la stratégie financière - Assure le pilotage de la gestion financière de la vie de la structure et des pôles Réseau, Labo et Écoles - Mise en oeuvre comptable et administrative
Activités	Stratégie financière <ul style="list-style-type: none"> - Penser la stratégie financière de la Coop à moyen terme au regard des besoins de l'évolution du plan stratégique de la Coop - Veille financière (appel à projets, subventions)

	<p>spécifiques...)</p> <p>Pilotage de la gestion financière Vie de l'entreprise</p> <ul style="list-style-type: none"> - Réalisation des budgets prévisionnels annuels ou pluriannuels - Contrôle de gestion et analyse financière - Elaboration des outils de suivi et de pilotage - Identifier les données à capitaliser/gérer pour le réseau, l'école et le labo et les analyser périodiquement - Gestion des relations avec les instructeurs financiers des dossiers (AMO, aides, subventions ...) - Réalisation de simulations financières - Alertes de la gérance en cas de problème - Pilotage des dossiers de financement : montage technique et financier des dossiers, suivi des dossiers... - Négociations et relations avec les banques - Organisation régulière de la collecte d'informations avec les encadrants des pôles Labo, Réseau et Ecole <p>Pôles Réseau, Labo et/ou Ecole</p> <ul style="list-style-type: none"> - Points réguliers (mensuels et trimestriels) avec la direction générale et les instances intermédiaires pour l'analyse financière de l'école, du réseau et du labo : identification des leviers de réussite, des axes d'amélioration, participation à l'élaboration de la politique de prix... <p>Mise en oeuvre comptable et administrative Vie de l'entreprise</p> <ul style="list-style-type: none"> - Comptabilité - Plan de trésorerie - Relances des factures impayées - Traitement des paiements - Points mensuels, trimestriels et annuels comptables avec la gérante - Gestion des relations financières et administratives : relation avec la banque, contrats, conventions, réservations, bons de commande... - Centralisation des données financières et comptables de l'école, du réseau, du labo, de la communication
<p>Contexte de réalisation de la fonction</p>	<p>Travail en équipe distribuée avec les prestataires, les autres salariés et les partenaires</p> <p>Concertations et transmissions nécessaires avec les Responsables des Pôles et la Responsable des Richesses Humaines</p>
<p>Profil et compétences nécessaires</p>	<p>Savoir-être :</p> <ul style="list-style-type: none"> - accessibilité relationnelle - bienveillance auprès de l'équipe salariée et des partenaires

	<ul style="list-style-type: none"> - posture d'accompagnateur.rice des équipes - excellent relationnel - curieux et de bonne volonté - disponibilité - sait s'adapter aux changements - autonome et responsable, - proactif et réactif <p>Savoirs :</p> <ul style="list-style-type: none"> - piloter et gérer un projet de sa conception à son évaluation, - forte capacité à transmettre et à communiquer avec pédagogie - connaissances des dispositifs publics et du fonctionnement d'entreprises coopératives du secteur privé, connaissance des leviers financiers, fiscaux, juridiques... - capacité d'analyse de la situation financière et aide à la décision, - connaissance du fonctionnement coopératif et culture tiers-lieux serait un plus <p>Savoir-faire techniques :</p> <ul style="list-style-type: none"> - maîtrise des outils de communication à distance, - grande connaissance du pilotage administratif et financier avec mise à jour constante des connaissances
Permis B et véhicule personnel	Obligatoires
Conditions de travail	<ul style="list-style-type: none"> - CDD 1 an - temps partiel (70%), temps plein possible si mutualisé - Possibilité d'évolution en CDI - Rémunération brute mensuelle : 2010 euros brut à discuter selon expérience - Date de prise de fonction : mi-août 2021 - Poste à Libourne et/ou Bègles - Déplacements possibles en Nouvelle-Aquitaine
Comment postuler ?	<p>Adresser une lettre de motivation et un CV jusqu'au 14 juin 2021 par courriel à lucile@tierslieux.net</p> <p>Merci de ne pas appeler au préalable. Nous n'avons pas la disponibilité de répondre à chacune des personnes intéressées. Les contours du poste ne seront communiqués que dans le cadre des entretiens de recrutement sur la base d'une première sélection. Beaucoup d'informations sur coop.tierslieux.net</p> <p>Dates prévues pour les entretiens : 12 et 13 juillet 2021 à Libourne</p>

Annexe

COMPOSITION DE LA COOP



FICHE DE POSTE

RESPONSABLE DES RICHESSES HUMAINES

COOPÉRATIVE DES TIERS-LIEUX

Tiers de confiance des pouvoirs publics et des acteurs locaux, la Coopérative Tiers-Lieux est :

- **Un réseau d'espaces de travail** partagés en Nouvelle-Aquitaine,
- **Un organisme de formation et certificateur national** sur la compétence "Piloter un tiers-lieu",
- **Un organisme de formation mutualisé** avec les tiers-lieux régionaux,
- **Un laboratoire** sur les nouvelles organisations du travail.

Notre mission est de proposer à chacun son tiers-lieu à moins de 20 minutes de chez lui. Nous avons créé le premier espace de coworking rural en France et sommes tous acteurs au quotidien dans nos tiers-lieux. Ces espaces partagés favorisent le développement économique local et contribuent à rendre le quartier et la campagne plus vivants. En tant que tiers de confiance des pouvoirs publics et des acteurs locaux, nous détectons, accompagnons et fédérons les tiers-lieux durables, responsables et solidaires.

Constituée en Société Coopérative d'Intérêt Collectif, la Coopérative Tiers-Lieux est un réseau écosystémique composé d'une centaine de sociétaires parmi lesquels on retrouve une cinquantaine de tiers-lieux mais aussi des incubateurs, des structures d'accompagnement à l'entrepreneuriat, des établissements proches de l'éducation, des organismes touristiques, scientifiques, culturels, provenant de Nouvelle-Aquitaine dans leur grande majorité mais aussi de Lille, Paris, Nantes, Montpellier... d'autres bastions des tiers-lieux.

Descriptif du poste	
Intitulé du poste	Responsable des Richesses Humaines
Finalités	Sous la responsabilité de la direction générale, en collaboration directe avec les responsables de pôles, le Responsable des Richesses Humaines aura en charge d'administrer, animer, mobiliser et développer les richesses humaines impliquées dans l'activité de la coopérative.
Missions	<ul style="list-style-type: none"> - Contribue à la stratégie des richesses humaines - Anime et valorise les richesses humaines - Administre la dimension RH de la structure
Activités	<p>Stratégie de la richesse humaine</p> <ul style="list-style-type: none"> - Traduire la stratégie de l'entreprise en stratégie RH (GPEC, fidélisation, organisation) et vie coopérative - Réfléchir aux enjeux de l'activité en lien avec les RH <p>Animation et valorisation de la richesse humaine</p> <p>Vie de l'équipe</p>

	<ul style="list-style-type: none"> - Analyser les besoins de l'équipe au regard des bilans des entretiens et du plan stratégique de la coopérative - Piloter l'évolution professionnelle des salariés - Penser et piloter le plan de formation de l'équipe - Animer la cartographie des compétences des parties prenantes - Identifier les données à capitaliser/gérer pour le réseau, l'école et le labo et les analyser périodiquement <p>Vie coopérative</p> <ul style="list-style-type: none"> - Être la personne ressource pour les sociétaires et évaluer leur engagement / implication sur la base de leurs compétences et aspirations - Piloter les événements à destination des sociétaires (instances de gouvernance...) - <p>Assistance de directions</p> <p>Vie de l'équipe</p> <ul style="list-style-type: none"> - Soutenir l'équipe dans les aspects organisationnels de son travail et organiser les temps de rencontres avec les parties prenantes: logistique transports et restauration, organisations des séminaires, démarrage des missions, recherches de prestataires... - Suivi des plans de charge <p>Administration de la richesse humaine</p> <p>Vie de l'équipe</p> <ul style="list-style-type: none"> - Gestion administrative RH : paies, déclarations, taxes, contrats, embauches, vie des contrats, congés payés ... (en lien avec cabinet comptable) - Réaliser les entretiens individuels annuels des salarié.e.s avec la direction générale - Identifier les besoins de formations de l'équipe - Mettre en place le plan de formation de l'équipe : relations OPCO, recherche de formations, ... - Réaliser une cartographie des compétences à partir des données recueillies chez les salariés et dans le réseau - Créer et mettre à jour l'organigramme fonctionnel de la structure <p>Vie coopérative</p> <ul style="list-style-type: none"> - Recueil des besoins des sociétaires - Gestion de la base de données des sociétaires - Gestion des entrées / sortie du sociétariat
Contexte de réalisation de la fonction	Travail en équipe distribuée avec les prestataires, les autres salariés et les partenaires sur la Nouvelle Aquitaine
Profil et compétences nécessaires	Savoir-être : <ul style="list-style-type: none"> - accessibilité relationnelle - bienveillance auprès de l'équipe salariée et des partenaires

	<ul style="list-style-type: none"> - posture d'accompagnateur.rice des équipes - excellent relationnel - curieux et de bonne volonté - disponibilité - sait s'adapter aux changements <p>Savoirs :</p> <ul style="list-style-type: none"> - gérer les rémunérations : par l'analyse et l'évolution des postes, grille de salaires, politique de rémunération, intéressement et participation ; - gérer la formation : par la détection des besoins, l'élaboration des plans de formation, la mise en œuvre des actions de formation et l'évaluation des résultats. - l'amélioration des conditions de travail <ul style="list-style-type: none"> - l'hygiène et la sécurité au travail et dans les trajets, - l'ergonomie des conditions de travail, - le suivi du télétravail, - la prévention des risques psychosociaux et des maladies professionnelles, - la qualité de vie au travail. <p>Savoir-faire techniques :</p> <ul style="list-style-type: none"> - maîtrise des outils de communication à distance, - grande connaissance du pilotage social avec mise à jour constante des connaissances, - connaissance des processus d'entrée et de sortie du sociétariat coopératif.
Permis B et véhicule personnel	Obligatoires
Conditions de travail	<ul style="list-style-type: none"> - CDD 6 mois, - Temps partiel (60%) - Possibilité d'évolution en CDI - Rémunération brute mensuelle : 1730 euros à discuter selon expérience - Lieu d'implantation : Bègles et/ou Libourne - Date de prise de fonction : mi-août 2021 - Déplacements possibles en Nouvelle-Aquitaine
Comment postuler ?	<p>Adresser une lettre de motivation et un CV avant le 14 juin 2021 par courriel à lucile@tierslieux.net</p> <p>Merci de ne pas appeler au préalable. Nous n'avons pas la disponibilité de répondre à chacune des personnes intéressées. Les contours du poste ne seront communiqués que dans le cadre des entretiens de recrutement sur la base d'une première sélection. Beaucoup d'informations sur coop.tierslieux.net</p> <p>Dates prévues pour les entretiens : 12 et 13 juillet 2021 à Libourne</p>

Annexe

COMPOSITION DE LA COOP

