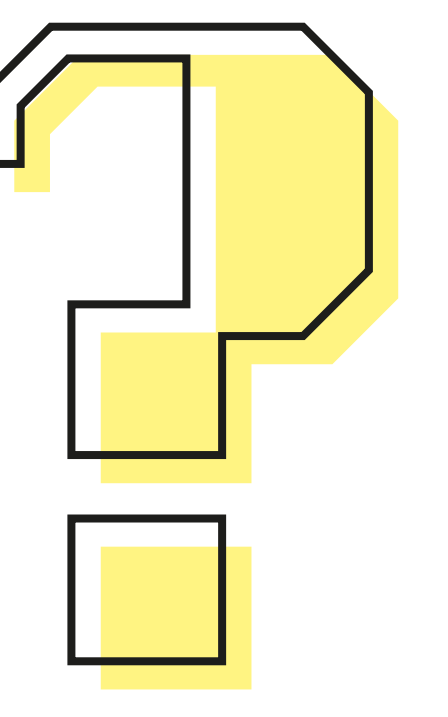


# COMMENT METTRE EN PLACE

# Le Télétravail



>>> DANS MON ORGANISATION <<<

## DE QUOI PARLE-T-ON ?

Le télétravail désigne toute forme d'organisation du travail qui aurait également pu être exécutée dans les locaux de l'employeur. Il est effectué par un salarié hors de ces locaux de façon régulière et volontaire, en utilisant les technologies de l'information et de la communication, dans le cadre d'un contrat de travail ou d'un avenant à celui-ci.

## BOULEVERSEMENTS & ENJEUX DU TÉLÉTRAVAIL

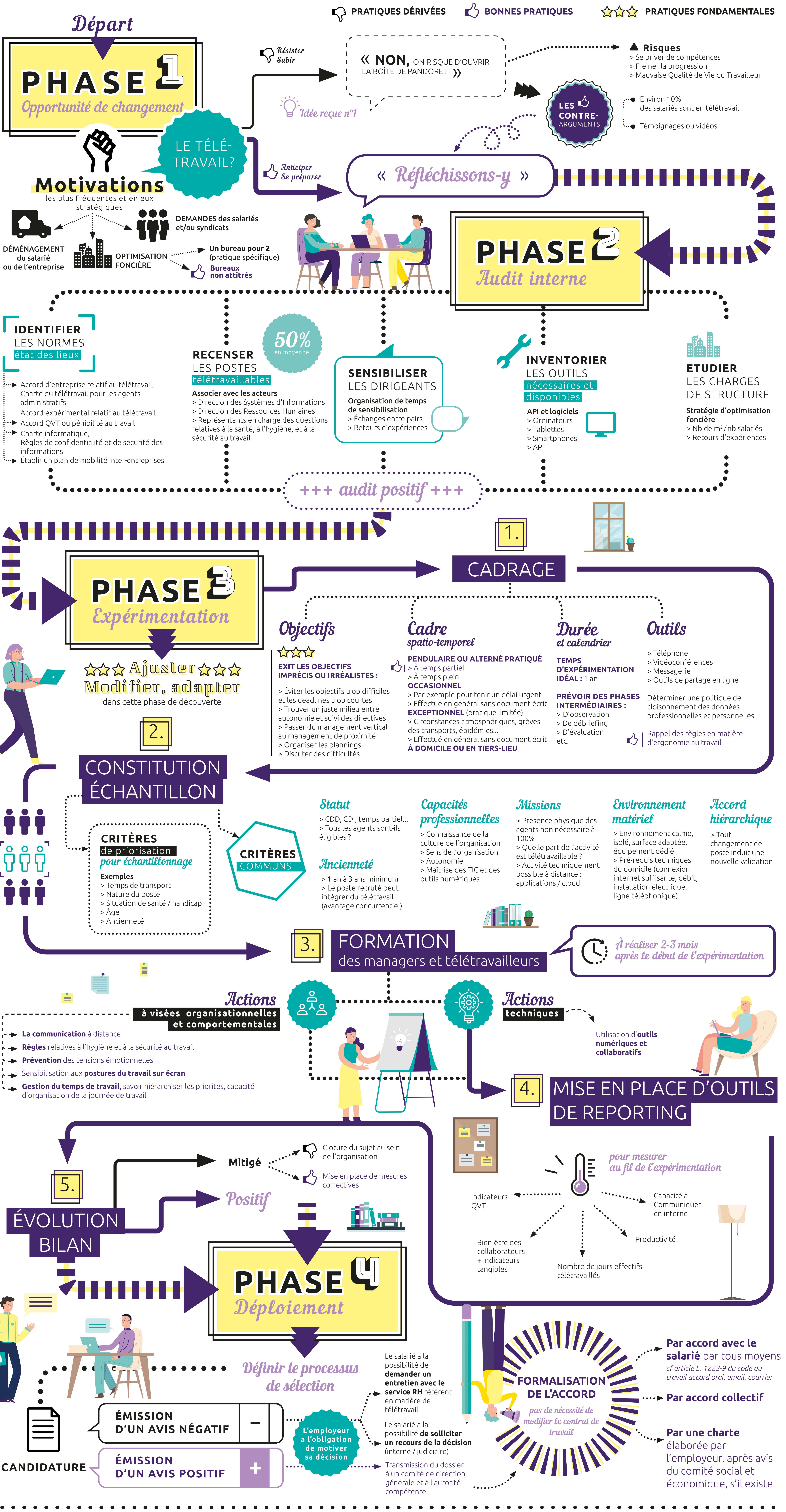
Parce qu'il est aujourd'hui possible de travailler de n'importe où, que le management moderne peut s'affranchir du présentisme, le télétravail apporte une solution aux travailleurs qui peuvent mieux concilier leur vie privée et professionnelle. La mobilité du travail est facilitée par l'utilisation des nouvelles technologies et le développement des tiers-lieux, permettant aux salariés de travailler plus près de chez eux et d'éviter des déplacements pendulaires conséquents pour leur bien-être et l'environnement.

## LE KIT DE DÉMARRAGE DU TÉLÉTRAVAIL

- CONFIANCE
- COMMUNICATION
- RESPONSABILITÉ

## Les 5 principes du télétravail

- VOLONTARIAT DES 2 PARTIES**  
Le salarié ne peut décréter le télétravail, l'employeur non plus.
- RÉVERSIBILITÉ**  
La situation de télétravail est réversible. À tout moment, chacune des parties peut y mettre fin, sous réserve d'un délai de prévenance.
- MAINTIEN DES DROITS ET OBLIGATIONS**  
Le télétravailleur bénéficie des mêmes droits et avantages légaux que ceux applicables à ses collègues en situation comparable travaillant dans leurs bureaux. Il est également soumis aux mêmes obligations.
- PROTECTION DES DONNÉES**  
Il incombe à l'employeur de prendre, dans le respect des prescriptions CNIL, les mesures qui s'imposent pour assurer la protection des données utilisées et traitées par le télétravailleur à des fins personnelles.
- RESPECT DE LA VIE PRIVÉE DU TÉLÉTRAVAILLEUR**  
L'employeur est tenu de respecter la vie privée du télétravailleur. À cet effet, les plages horaires pendant lesquelles il peut le contacter sont fixés dans l'avenant au contrat de travail.



## Télétravail : difficultés et remèdes

### SENTIMENT D'ISOLEMENT

- > Privilégier le télétravail alterné et le contact avec le collectif de travail
- > Faire des rencontres dans des lieux qui changent du quotidien
- > Organiser des afterworks et d'autres temps d'équipe
- > Favoriser la mise en place des transports collaboratifs

### En conclusion

Le choix d'instaurer le télétravail est un révélateur de la posture managériale mise en oeuvre au sein de l'organisation ; cela nécessite de passer d'une culture « traditionnelle » du contrôle à une culture de la confiance et de la proximité avec les salariés. C'est aussi un marqueur de modernité à l'heure où les générations Y, Z et celles à venir, cherchent plus de flexibilité, d'horizontalité, de coopération et de diversité d'expériences. On peut également noter que le passage au télétravail dépend de la capacité de la structure à développer l'usage des nouvelles Technologies de l'Information et de la Communication, essentielles à la mise en oeuvre du travail à distance. Le télétravail traduit la volonté des structures à développer de nouveaux modes d'organisation en repensant les relations entre les individus à travers, notamment, de nouvelles formes de management et de mobilité.



Licence Creative Commons

Infographie mise à disposition selon les termes - Paternité - Pas d'utilisation commerciale - Partager à l'identique

la coopérative tiers-lieux 29, chemin Richelieu 33270 Floirac coop.tierslieux.net

