
L'économie sociale et solidaire dans les territoires ruraux

Synthèse de l'étude réalisée par l'Avise et le RTES,
et rédigée par le CNCRESS

Juin 2019

Les données clés de l'ESS dans les territoires ruraux

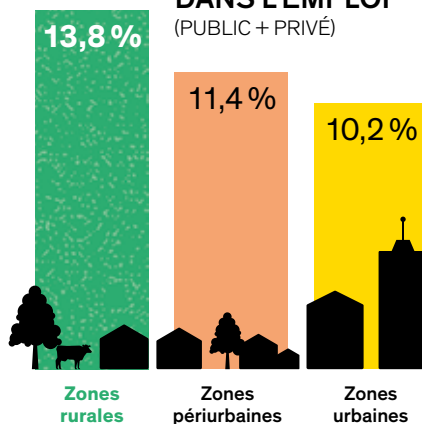
L'ESS REPRÉSENTE

17,7 %

DES EMPLOIS
PRIVÉS RURAUX

La part de l'ESS dans l'emploi est beaucoup plus importante qu'en zones urbaines et périurbaines, de même que **l'ESS est plus rurale que le reste de l'économie** : 7 % des emplois de l'ESS sont ruraux contre 5 % dans le reste de l'économie.

PART DE L'ESS
DANS L'EMPLOI
(PUBLIC + PRIVÉ)



22 510 ÉTABLISSEMENTS RURAUX DE L'ESS — dont —> 83 % DE MICRO-ÉTABLISSEMENTS

dont

4 361
COOPÉRATIVES
RURALES

124 SCOP ET 30 SCIC

En cohérence avec l'ancrage historique de la coopération agricole en milieu rural, **les coopératives y sont plus représentées (19,4 % des établissements de l'ESS)** qu'au niveau national (12,3 %). Les agréments ESUS, en pleine expansion, étaient au nombre de 55 en 2016.

Mutuelles
0,9 %

Fondations
0,5 %

19,4 %

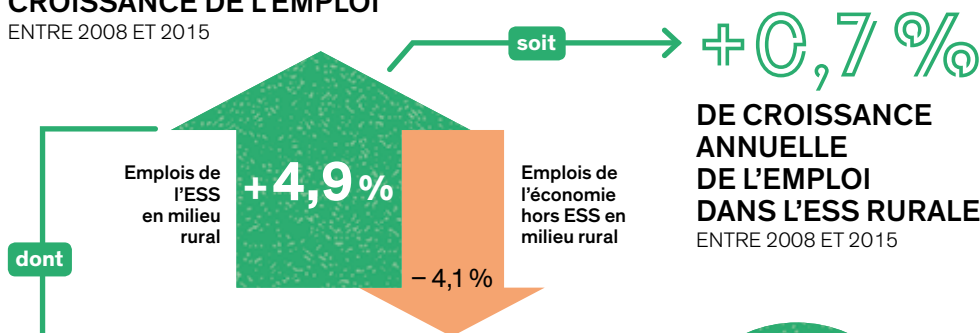
Coopératives

Associations
79,1 %

L'ESS en milieu rural, plus résiliente que le reste de l'économie

CROISSANCE DE L'EMPLOI

ENTRE 2008 ET 2015



dont

84%

DE L'AUGMENTATION EST PORTÉE PAR LE SECTEUR ASSOCIATIF

+ Les mutuelles et les fondations témoignent aussi d'une dynamique de l'emploi favorable.

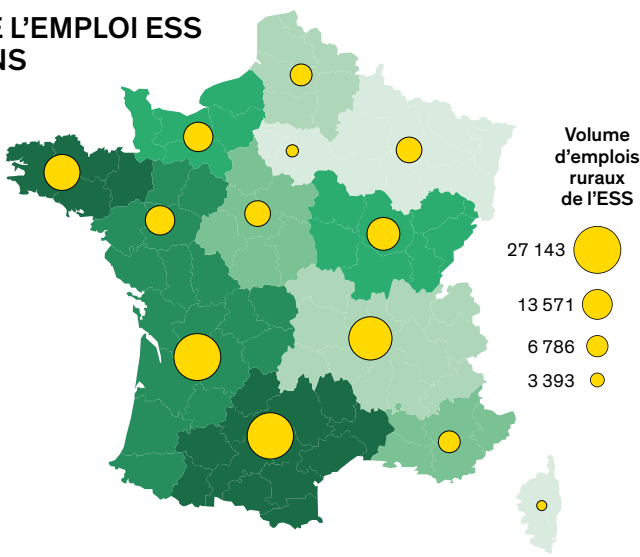


UNE CONCENTRATION DE L'EMPLOI ESS DANS CERTAINES RÉGIONS

La Bretagne et l'Occitanie sont les régions où la part de l'ESS dans l'emploi salarié total en milieu rural est la plus importante (+ de 16,7%), suivies des régions **Nouvelle-Aquitaine** et **Pays de la Loire** (environ 13,8%).

Part de l'emploi de l'ESS en milieu rural

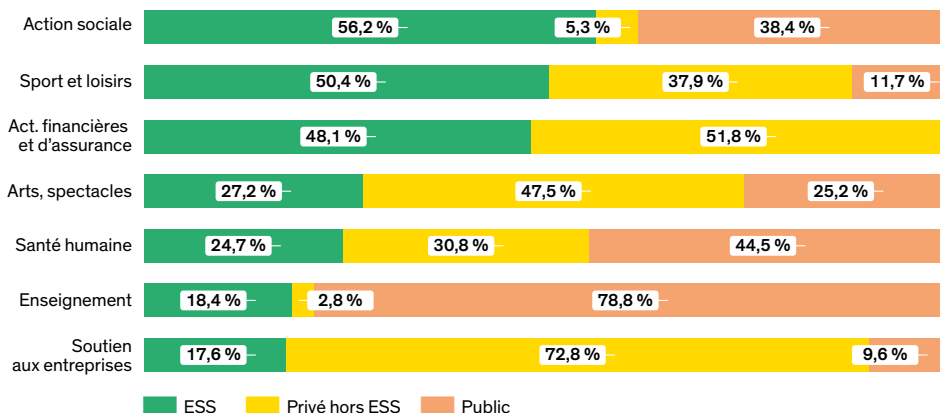
- Inférieure à 11,5%
- Entre 11,5 et 12%
- Entre 12 et 12,9%
- Entre 12,9 et 14,5%
- Entre 14,5 et 16,7%
- Supérieure à 16,7%



Les secteurs moteurs de l'ESS rurale

LES SERVICES DE PROXIMITÉ LARGEMENT INVESTIS PAR L'ESS

Dans les territoires ruraux, la part des effectifs de l'ESS est considérable au sein des domaines de **l'action sociale (56,2%)**, des **activités de sport et de loisirs (50,4%)** et des **activités financières et d'assurance (48,1%)**. En outre, la part de l'ESS dans le **secteur du commerce (5,6% des emplois du secteur)** est 3 fois plus importante qu'à l'échelle de la France.



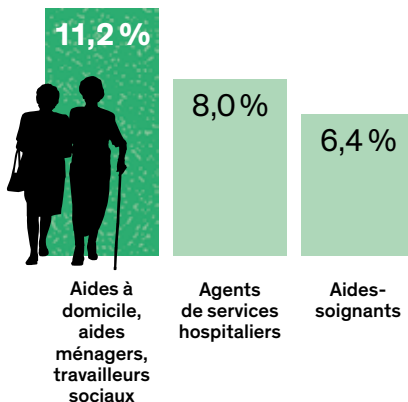
LE RÔLE CENTRAL DE L'ESS EN MATIÈRE D'ACTION SOCIALE

3100 établissements | **84% de l'emploi salarié total**

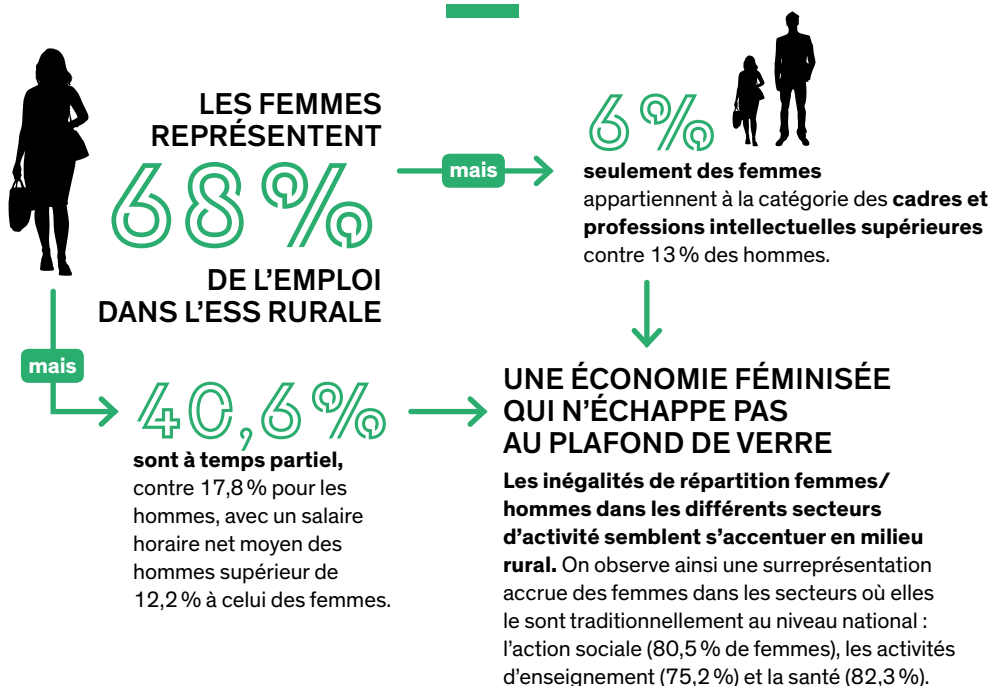
81500 emplois, soit la moitié des effectifs du secteur

Sur ces territoires exposés à l'isolement des personnes âgées, **l'ESS est surreprésentée dans l'aide à domicile et l'hébergement social et médico-social**, secteur qui joue un rôle moteur dans la gestion des EHPAD et représente 55% des effectifs de l'action sociale.

LES 3 PREMIERS MÉTIERS DE L'ESS RURALE



Des enjeux à relever pour améliorer les conditions d'emploi



LES EMPLOIS DE L'ESS RURALE PLUS PRÉCAIRES

Salaire annuel moyen dans l'ESS

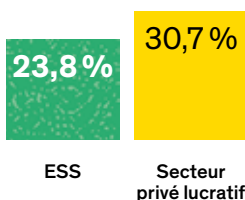
Espaces ruraux : 27 164 € brut
France entière : 30 637 € brut

Part des temps partiels en milieu rural

ESS : 34,7%
Economie privée lucrative : 18%

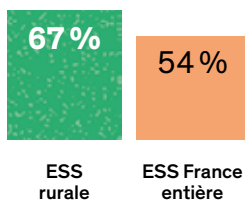
UNE ÉCONOMIE PLUS ÂGÉE...

SALARIÉS DE MOINS DE 30 ANS



... SURREPRÉSENTÉE PAR LES OUVRIERS ET LES EMPLOYÉS

OUVRIERS ET EMPLOYÉS



Les ouvriers et les employés sont surreprésentés dans l'ESS rurale, **en raison de la prégnance des secteurs productifs** (agriculture et industrie) pour les premiers, et du poids de l'action sociale pour les seconds.

Réalisée dans le cadre du projet TRESSONS, cette synthèse compile les données clés de l'étude rédigée par le CNCRESS et disponible sur www.avise.org/ressources.

Les données statistiques présentées dans cette synthèse sont issues des sources INSEE CLAP 2008 – 2012 – 2015 et INSEE DADS 2015.

Le projet TRESSONS

Piloté par l'Avise et le RTES grâce à l'appui du Réseau rural national avec le soutien du FEADER, ce projet d'envergure nationale et multi-acteurs porte sur l'analyse et la valorisation des apports de l'économie sociale et solidaire (ESS) en milieu rural, ainsi que ses conditions de développement et le renforcement des coopérations entre acteurs.

L'ESS au cœur du dynamisme des territoires ruraux

Fruit d'une longue histoire liée à la coopération agricole et à l'éducation populaire dans les territoires ruraux, l'ESS trouve un ancrage très favorable au sein de l'action sociale et des activités agricoles, commerciales ou touristiques. Bien que confrontée à certains défis – précarité de l'emploi, retrait des services publics, inégalités femmes/hommes – l'ESS participe au regain d'attractivité observé depuis plus de 30 ans sur ces territoires et se retrouve au cœur de filières d'avenir telles que l'alimentation durable, l'économie circulaire ou les mobilités douces.



Contact :

18, avenue Parmentier, 75011 Paris
01 53 25 02 25 • contact@avise.org
www.avise.org • @avise_org



Contact :

75, rue Léon-Gambetta, 59000 Lille
03 20 97 17 97 • animation@rtes.fr
www.rtes.fr • [@ReseauRTES](https://twitter.com/ReseauRTES)